

**ABOUT US/ÜBER UNS** →

Production/Herstellung	2
Policy/Politik	2
Warranty/Garantie	2
Contact/Kontakt	2
Retailers/Händler	2

**PRODUCTS/PRODUKTE** →

Professional/Profi-Anwender →

SB119	4-5
ELITE	6-7
CLAMPING PLATFORM	8-9
SCANDI PLUS	10-11
MULTI FUNCTION 1060	13
SMART WORKSTATION PRO	14-15

Do it yourself/Hobby →

NORDIC PLUS	16
SMART VISE	17
JUNIOR&SENIOR	18
HOBBY PLUS	19

Education/Ausbildung →

KVADRAT	20-27
SJÖBERGS	21
ACCESSORIES/ZUBEHÖRE	22
SCHOOL-4/SCHULE-4	23
CUPBOARD/SCHRÄNKE	24-25
TEXTILE/TEXTILES GESTALTEN	26
	27

**NEW!**

SB119



Sjöbergs Workbenches AB • Fabriksgatan 1  
SE- 576 95 Stockaryd • Sweden/Schweden  
+46 (0)382-257 00  
office@sjobergs.se • sjobergs.se

NEWS 2020! SB119 & MULTI FUNCTION BENCH!



**ABOUT US/ÜBER UNS** →

Production/Herstellung	2
Policy/Politik	2
Warranty/Garantie	2
Contact/Kontakt	2
Retailers/Händler	2



SJÖBERGS WORKBENCHES ARE A CLASSIC QUALITY DEVELOPMENT. We have over 95 years experience in producing workbenches and other wooden products. Wood, a renewable resource, is at the core of all our production. Sjöbergs production combines the most modern equipment with traditional craftsmanship. The workbench concept developed by Sjöbergs lives up to the world famous hallmark of quality – Made in Sweden! We reserve the right to correct typographical errors and to change a product specification.

**SJÖBERGS ENVIRONMENTAL AND QUALITY POLICY**

The entire production chain is driven by the environmental considerations. Sjöbergs is connected to REPA, which means that we take full responsibility to ensure that our packaging can be recycled. The entire Sjöbergs production is certified to the quality control standard ISO 9001 and the environmental standard ISO 14001. Our policy is to work with carriers who are also certified to ISO 14001.

**QUALITY GUARANTEE**

10 year warranty on all our professional workbenches against manufacturing defects.

**CONTACT**

Our address is Sjöbergs, Fabriksgatan 1, SE-576 95 Stockaryd.  
Tel +46 (0)382 257 00, e-mail office@sjobergs.se

**RETAILERS**

You can find the latest list of all our retailers on [www.sjobergs.se](http://www.sjobergs.se)

ORIGINAL SJÖBERG HOBELBÄNKE – EIN KLASSISCHER QUALITÄTSBEGRIFF! Seit über 95 Jahren stellen wir Hobelbänke und viele andere Holzprodukte her. Holz ist unser Werkstoff. Wir sind stolz, mit unserem Können an alte und gewachsene Traditionen anzuknüpfen und kombinieren einen hoch-modernen Maschinenpark mit traditionellen Kenntnissen des echten Handwerks. Made in Sweden – Made by Sjöbergs! Druckfehler, Modell- und technische Änderungen behalten wir uns vor.

**UMWELT UND QUALITÄT**

Unsere Herstellungsverfahren sind sämtlich geprägt durch Rücksicht auf die Umwelt. Alle unsere Produkte sind wiederverwertbar und ganz selbstverständlich tragen alle unsere Verpackungen den Grünen Punkt. Die Gesamtfertigung ist zertifiziert nach den Qualitätskriterien ISO 9001 und Umweltkriterien 14001.

**GARANTIE**

Auf alle in unserem Hause hergestellten Profi-Hobelbänke gewähren wir eine Garantie von 10 Jahren, allerdings nicht im Fall vorsätzlich herbeigeführter Schäden.

**KONTAKT**

Wir freuen uns über Ihr mail oder Ihren Anruf: [sjoberg-deutschland@posteo.de](mailto:sjoberg-deutschland@posteo.de)  
Tel 0 75 71-68 17 00  
In Schweden erreichen Sie uns unter [office@sjobergs.se](mailto:office@sjobergs.se) oder  
Tel +46 (0)382-257 00  
SJÖBERGS, Fabriksgatan 1, SE 576 95 Stockaryd

**HÄNDLER**

Unsere aktuellen Bezugsquellennachweis finden Sie im internet unter [www.sjobergs.se](http://www.sjobergs.se)





PRODUCTS/PRODUKTE ->

Professional/Profi-Anwender ->

<b>SB119</b>	<b>4-5</b>
<b>ELITE</b>	<b>6-7</b>
<b>CLAMPING PLATFORM</b>	<b>8-9</b>
<b>SCANDI PLUS</b>	<b>10-11</b>
<b>MULTI FUNCTION 1060</b>	<b>13</b>
<b>SMART WORKSTATION PRO</b>	<b>14-15</b>

SJÖBERGS SB119 PROFESSIONAL WORKBENCH

The SB119 model has been developed and built by professionals for professionals. Shoulder vise with single row of square bench dogs. Front vise with double rows of bench dogs holes.

If you choose to add the Clamping Platform on an SB119, you can create a bench approximately 2400 mm long. See pages 8-9.

The entire bench is constructed in European beech and thoroughly treated with top quality oil. The versatility of the SB119 workbench together with the unbeatable strength and quality, allows us to offer the ultimate workstation.

SJÖBERGS SB119 PROFI-HOBELBANK

Die Sjöberg Hobelbank SB119 ist in ihrer Ausführung mit traditioneller Holzschraube nicht nur schwerer und kräftiger sondern auf raffinierte Art auch funktioneller als vergleichbare auf dem Markt befindliche Modelle.

Die SB119 wurde von Profis für Profis konzipiert. Dank der Sjöbergs Clamping Platform lässt sich die Arbeitsplatte auf insgesamt ca 2400 mm verlängern. Siehe Seite 8-9.

Die Hobelbank wird komplett aus europäischer Buche hergestellt und mit erstklassigem Öl behandelt. Mit ihrer Vielseitigkeit, ihrem Kraftmoment in der Hinterzange und ihrer hochwertigen Verarbeitung bietet die SB119 den idealen Arbeitsplatz für anspruchsvolle Anwender.

sb119

SB119+SM05

No./Nr 35008



ST11 – a quick action holdfast which can be used in any dog hole for horizontal clamping or in the trestle legs for clamping large boards or doors.

ST11-Schnellspannzwinde wird sowohl horizontal als auch vertikal eingesetzt.

SB119 front vise is massive width 120 mm/4<sup>23/32</sup>" opening capacity. Shoulder vise 175 mm/6<sup>57/64</sup>" opening capacity. Shoulder vise with single row of square bench dogs. Front vise with double rows of round bench dogs holes, 19,2 mm <sup>3/4</sup>".

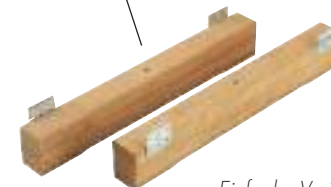
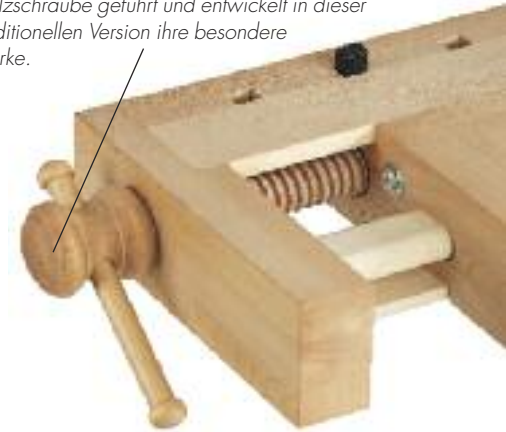
Die Vorderzange der SB119 lässt sich bis zu 120 mm und die Hinterzange bis zu 175 mm öffnen. Ausgehend von der Vorderzange bietet die Platte eine doppelte Bankhakenreihe mit 19,2 mm runden Bohrungen, ausgehend von der Hinterzange eine Bankhakenreihe mit viereckigen Bohrungen.



Cupboard/Schrank SM05

Adjustable shoulder vise with wooden screw.

Die Hinterzange wird von einer verstellbaren Holzschraube geführt und entwickelt in dieser traditionellen Version ihre besondere Stärke.



NEW!

With the easily fitted height adjustment accessory, you can create a working height from 900 to 1000 mm. No 33465.

Einfache Veränderung der Arbeitshöhe von 900 auf 1000 mm. Nr 33465.

**SB119 No/Nr 33819**

**SPECIFICATIONS/MAßE**

	inches	mm
<b>Length of work top/Länge der Bankplatte</b>	<b>71</b>	1805
<b>Total length/Gesamtlänge</b>	<b>75</b>	1908
<b>Width of worktop/Breite der Bankplatte</b>	<b>23<sup>5/8</sup></b>	600
<b>Total width/Gesamtbreite</b>	<b>26</b>	662
<b>Thickness of worktop/Kernstärke der Platte</b>	<b>2<sup>3/8</sup></b>	60
<b>Thickness of skirt/Stärke der Vorderkante</b>	<b>4<sup>5/16</sup></b>	110
<b>Vise capacity shoulder vise/ Max Öffnung Hinterzangen</b>	<b>6<sup>57/64</sup></b>	175
<b>Vise capacity front vise/ Max Öffnung Vorderzangen</b>	<b>4<sup>23/32</sup></b>	120
<b>Working height/Arbeitshöhe</b>	<b>35<sup>7/16</sup></b>	900
<b>Weight/Gewicht</b>	<b>207 lbs</b>	94 kg
<b>Weight with SM05/Gewicht mit SM05</b>	<b>276 lbs</b>	125 kg

**CABINET/SCHRANK SM05 No/Nr 33818**

<b>Width/Breite</b>	<b>45<sup>55/64</sup></b>	1165
<b>Height/Höhe</b>	<b>16<sup>1/8</sup></b>	410
<b>Depth/Tiefe</b>	<b>18<sup>57/64</sup></b>	480
<b>Weight SM05/Gewicht SM05</b>	<b>66 lbs</b>	30 kg

**CLAMPING PLATFORM No/Nr 33467**

<b>Length of work top/Länge der Bankplatte</b>	<b>18<sup>57/64</sup></b>	480
<b>Width of worktop/Breite der Bankplatte</b>	<b>23<sup>5/8</sup></b>	600
<b>Thickness of worktop/Kernstärke der Platte</b>	<b>1<sup>1/2</sup></b>	38
<b>Thickness of skirt/Stärke der Vorderkante</b>	<b>4<sup>5/16</sup></b>	110
<b>Weight/Gewicht</b>	<b>37 lbs</b>	17 kg



PRODUCTS/PRODUKTE ->

Professional/Profi-Anwender ->

SB119	4-5
ELITE	6-7
CLAMPING PLATFORM	8-9
SCANDI PLUS	10-11
MULTI FUNCTION 1060	13
SMART WORKSTATION PRO	14-15

SJÖBERGS ELITE PROFESSIONAL WORKBENCH

The Sjöbergs Elite workbenches are heavier, stronger and smarter than any equivalent benches on the market.

The Elite models have been developed and built by professionals for professionals and are available in 2 sizes: 1500 and 2000. If you choose to add the Elite Clamping Platform on an Elite 2000, you can create a bench approximately 2500 mm long. See pages 8-9. The entire bench is constructed in European beech and thoroughly treated with top quality oil. The versatility of the Elite workbench together with the unbeatable strength and quality, allows us to offer the ultimate workstation.

UNSERE HOBELBANKSERIE ELITE

Die Sjöbergs Hobelbank-Serie ELITE ist in der Ausführung nicht nur schwerer; sondern auf raffinierte Art funktioneller als alle anderen auf dem Markt befindlichen Hobelbanktypen. Die ELITE-Serie wurde von Schreiner für Schreiner mit den Längenmaßen 1500 und 2000 mm konzipiert. Wird eine noch längere Arbeitsplatte gewünscht, lässt sich dank der neuen Elite Clamping Platform das Modell Elite 2000 in eine Elite 2500 verwandeln. Siehe Seite 8-9.

Konstruktion massiv aus Buche. Dank der Vielseitigkeit der Hobelbank und einer Anzahl pfiffiger Zubehöre ist dies der ultimative Arbeitsplatz für Profis.

elite

SJÖBERGS ELITE 1500+SM03

No/Nr 35001

The Elite 1500/2000 vises are massive with a 740 mm/29" width and 145 mm/5<sup>3</sup>/<sub>4</sub>" opening capacity.

Die Zangen der Elite 1500/2000 sind massiv mit einer Größe von 740 mm. Öffnungsweite 145 mm.

Double row of round bench dog holes, 25,4 mm/1" working from each vise location.

Doppelte Bankhakenreihe für runde Bankhaken, 25,4 mm von jeder Zangenseite abgehend.

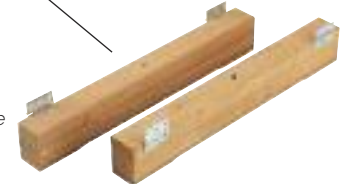


UNSERE SPEZIALITÄT  
**HOBEL  
BÄNKE**  
FÜR ALLE!

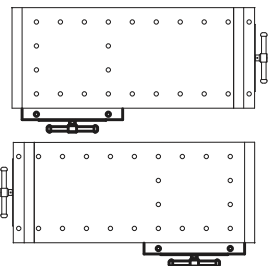
The Elite benches are supplied with four unbreakable round 1" steel bench dogs which can also be used in the trestle.

Vier unzerbrechliche Bankhaken mit je 25,4 mm sind stets Teil des Lieferumfangs. Sie werden auf der Platte und im Bankknecht vorn eingesetzt!

With the easily fitted height adjustment accessory, you can create a working height from 900 to 1000 mm. No 33465.



Cupboard/Schrank SM03



For both left and right handed use.

Für Rechts- und Linkshänder.

QSH - a quick action holdfast which can be used in any dog hole for horizontal clamping or in the trestle legs for clamping large boards or doors.

Die QSH-Schnellspannzwinde wird sowohl horizontal als auch vertikal eingesetzt.

Einfache Veränderung der Arbeitshöhe von 900 auf 1000 mm. Nr 33465.

**ELITE 1500 No/Nr 33246****SPECIFICATIONS/MAßE**

	<b>inches</b>	<b>mm</b>
<b>Length of work top/Länge der Bankplatte</b>	<b>54<sup>1/8</sup></b>	<b>1375</b>
<b>Total length/Gesamtlänge</b>	<b>59<sup>5/8</sup></b>	<b>1515</b>
<b>Width of worktop/Breite der Bankplatte</b>	<b>23<sup>5/8</sup></b>	<b>600</b>
<b>Total width/Gesamtbreite</b>	<b>29<sup>1/8</sup></b>	<b>740</b>
<b>Thickness of worktop/Kernstärke der Platte</b>	<b>3<sup>11/32</sup></b>	<b>85</b>
<b>Thickness of skirt/Stärke der Vorderkante</b>	<b>4<sup>5/16</sup></b>	<b>110</b>
<b>Vise capacity/Max Öffnung der Zangen</b>	<b>5<sup>3/4</sup></b>	<b>145</b>
<b>Working height/Arbeitshöhe</b>	<b>35<sup>7/16</sup></b>	<b>900</b>
<b>Weight/Gewicht</b>	<b>220 lbs</b>	<b>100 kg</b>
<b>Weight with SM03/Gewicht mit SM03</b>	<b>275 lbs</b>	<b>125 kg</b>

**ELITE 2000 No/Nr 33458**

<b>Length of worktop/Länge der Bankplatte</b>	<b>71<sup>3/32</sup></b>	<b>1805</b>
<b>Total length/Gesamtlänge</b>	<b>76<sup>19/32</sup></b>	<b>1945</b>
<b>Width of worktop/Breite der Bankplatte</b>	<b>23<sup>5/8</sup></b>	<b>600</b>
<b>Total width/Gesamtbreite</b>	<b>29<sup>1/8</sup></b>	<b>740</b>
<b>Thickness of worktop/Kernstärke der Platte</b>	<b>3<sup>11/32</sup></b>	<b>85</b>
<b>Thickness of skirt/Stärke der Vorderkante</b>	<b>4<sup>5/16</sup></b>	<b>110</b>
<b>Vise capacity/Max Öffnung der Zangen</b>	<b>5<sup>3/4</sup></b>	<b>145</b>
<b>Working height/Arbeitshöhe</b>	<b>35<sup>7/16</sup></b>	<b>900</b>
<b>Weight/Gewicht</b>	<b>275 lbs</b>	<b>125 kg</b>
<b>Weight with SM04/Gewicht mit SM04</b>	<b>356 lbs</b>	<b>162 kg</b>

**CABINET/SCHRANK SM03 No/Nr 33457****CABINET/SCHRANK SM07 No/Nr 33273**

<b>Width/Breite</b>	<b>40<sup>15/16</sup></b>	<b>1040</b>
<b>Height/Höhe</b>	<b>16<sup>1/8</sup></b>	<b>410</b>
<b>Depth/Tiefe</b>	<b>18<sup>57/64</sup></b>	<b>480</b>
<b>Weight SM03/Gewicht SM03</b>	<b>55 lbs</b>	<b>25 kg</b>
<b>Weight SM07/Gewicht SM07</b>	<b>46 lbs</b>	<b>21 kg</b>

**CABINET/SCHRANK SM04 No/Nr 33464****CABINET/SCHRANK SM08 No/Nr 33276**

<b>Width/Breite</b>	<b>54<sup>5/8</sup></b>	<b>1387</b>
<b>Height/Höhe</b>	<b>16<sup>1/8</sup></b>	<b>410</b>
<b>Depth/Tiefe</b>	<b>18<sup>57/64</sup></b>	<b>480</b>
<b>Weight SM04/Gewicht SM04</b>	<b>81 lbs</b>	<b>37 kg</b>
<b>Weight SM08/Gewicht SM08</b>	<b>62 lbs</b>	<b>28 kg</b>

**ELITE 1500****SM03****ELITE 1500+SM03****SM07****ELITE 2000****SM04****ELITE 2000+SM04****SM08****ELITE 1500+SM03+  
CLAMPING PLATFORM****CLAMPING PLATFORM****SPARE VISE/ZANGE****UNIVERSAL ANVIL/AMBOSS****TOOLS SAVERS/  
WERKZEUGSCHUTZ****QSH HOLDFAST/SPANNZWINGE****FILE CLAMP/FEILKLUPPE****JAW CUSHIONS/SCHUTZBACKEN****BENCH DOGS/BANKHAKEN**

PRODUCTS/PRODUKTE ->

Professional/Profi-Anwender ->

SB119	4-5
ELITE	6-7
<b>CLAMPING PLATFORM</b>	<b>8-9</b>
SCANDI PLUS	10-11
MULTI FUNCTION 1060	13
SMART WORKSTATION PRO	14-15

**SJÖBERGS ELITE CLAMPING PLATFORM – THE PROFESSIONAL’S CHOICE!**

With our new Elite Clamping Platform, the Elite workbenches will be more flexible and will create a bigger working surface. The Elite Clamping Platform extends the bench by 480 mm. All the 19,2 mm diameter dog holes make the bench more flexible and suitable for most existing clamping systems on the market. It also handles our Holdfast ST11. You can fasten on both the top and the skirts around the Platform. It can also be used as a separate work surface by attaching it to a wall. The Platform is made of solid European beech and treated with a first class natural oil. Supplied with 4x19 mm bench dogs.

**ORIGINAL SJÖBERGS ELITE CLAMPING PLATFORM – DIE AUSSTATTUNG FÜR PROFIS**

Die Arbeitsfläche der Elite-Hobelbankmodelle kann dank der neuen Elite Clamping Platform ganz flexibel und je nach Bedarf um 480 mm verlängert werden. Die Bankhakenlöcher haben auf dieser Zusatzeinrichtung einen Durchmesser von nur 19 mm und das macht die Hobelbank Elite – für sich ausgerüstet mit Löchern von 25,4 mm – eben noch flexibler!

Denn mit dieser zweiten Lochgröße, vereinigt auf einer Arbeitsfläche, lassen sich noch viele andere auf dem Markt befindliche Werkzeuge kompatibel einsetzen. Dazu ist nicht nur das Einspannen auf der Platte sondern auch rundherum an allen Kanten der neuen Plattform möglich. Die Elite Clamping Platform lässt sich auch als separate Arbeitsfläche einsetzen, indem sie ganz einfach an eine Wand geschraubt wird.

# clamping platform

**SJÖBERGS CLAMPING PLATFORM**

No/Nr 33467

The Clamping Platform works with the SB119, Elite 1500 and Elite 2000. A stable and flexible extension to your workbench. The Clamping Platform can also be attached directly to a wall. Dog holes 19,2 mm / 3/4".



Die Clamping Platform ist eine stabile und flexible Verlängerung der Modelle SB119, Elite 1500 und Elite 2000. Und – sollte keine Hobelbank vorhanden sein – kann man sie ganz einfach an die Wand schrauben. Bankhakenreihe mit 19,2 mm runden Bohrungen.

**NEW!**

**CLAMPING PLATFORM No/Nr 33467**

SPECIFICATIONS/MAßE	inches	mm
Length of work top/Länge der Bankplatte	18 <sup>57/64</sup>	480
Width of worktop/Breite der Bankplatte	23 <sup>5/8</sup>	600
Thickness of worktop/Kernstärke der Platte	1 <sup>1/2</sup>	38
Thickness of skirt/Stärke der Vorderkante	4 <sup>5/16</sup>	110
Weight/Gewicht	37 lbs	17 kg

**CLAMPING PLATFORM**



No/Nr 33467





OUR SPECIALTY  
**WORK  
BENCHES**  
FOR ALL!

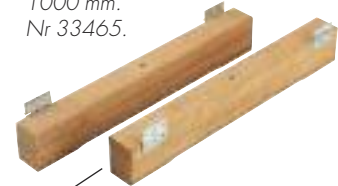
The Elite Clamping Platform suits SB119, Elite 1500 and 2000.

Die Elite Clamping Platform passt sowohl zu unseren Modellen SB119, Elite 1500 als auch 2000.



With the easily fitted height adjustment accessory, you can create a working height from 900 to 1000 mm. No 33465.

Einfache Veränderung der Arbeitshöhe von 900 auf 1000 mm. Nr 33465.



clamping platform  
suits/passt zu  
SB 119, elite 1500/2000

PRODUCTS/PRODUKTE ->

Professional/Profi-Anwender ->

SB119	4-5
ELITE	6-7
CLAMPING PLATFORM	8-9
<b>SCANDI PLUS</b>	<b>10-11</b>
MULTI FUNCTION 1060	13
SMART WORKSTATION PRO	14-15

SCANDI PLUS 1825 – THE PERFECT BENCH FOR THE DISCERNING WOODWORKER!

The top, made of beech, has two double rows of bench dog holes working from each vise. You can use the holdfast in all the dog holes on the top and in the trestle. All the Sjöbergs accessories make this bench very flexible.

SCANDI PLUS 1825 – DIE PERFEKTE WERKBANK FÜR DEN ANSPRUCHSVOLLEN EINSATZ!

Die Arbeitsplatte aus Buche ist mit doppelter Bankhakenreihe versehen. Die zusätzliche Spannzwinde läßt sich in alle Bankhakenlöcher und Bankknecht einführen. Mit allen Zubehören ist diese Hobelbank sehr vielseitig in der Anwendung.

SCANDI PLUS 1825 No/Nr 33279

SPECIFICATIONS/MAßE	inches	mm
Length of worktop/Länge der Platte	70 <sup>3/32</sup>	1730
Total length/Gesamtlänge	73 <sup>5/32</sup>	1858
Width of worktop/Breite der Arbeitsplatte	22 <sup>13/16</sup>	580
Total width/Gesamtbreite	27 <sup>15/16</sup>	710
Thickness of worktop/Kernstärke der Platte	1 <sup>1/2</sup>	38
Thickness of skirt/Stärke der Vorderkante	4 <sup>5/16</sup>	110
Vise capacity/Max Öffnung der Zangen	4 <sup>1/2</sup>	115
Working height/Arbeitshöhe	35 <sup>7/16</sup>	900
Weight/Gewicht	138 lbs	63 kg
Weight with /Gewicht mit SM03	194 lbs	88 kg

CUPBOARD/SCHRANK SM03 No/Nr 33457

Width/Breite	40 <sup>15/16</sup>	1040
Height/Höhe	16 <sup>1/8</sup>	410
Depth/Tiefe	18 <sup>57/64</sup>	480
Weight/Gewicht	55 lbs	25 kg

CUPBOARD/SCHRANK SM07 No/Nr 33273

Width/Breite	40 <sup>15/16</sup>	1040
Height/Höhe	16 <sup>1/8</sup>	410
Depth/Tiefe	18 <sup>57/64</sup>	480
Weight/Gewicht	48 lbs	21 kg

SCANDI PLUS 1825+SM03

No/Nr 35009



SCANDI PLUS 1825+SM07



No/Nr 35010

JAW CUSHIONS/SCHUTZBACKEN



No/Nr 33381

SCANDI PLUS 1825



No/Nr 33279

SM03



No/Nr 33457

SCANDI PLUS 1825+SM03



No/Nr 35009

SM07



No/Nr 33273

ST11 HOLDFAST/SPANNZWINDE

19 mm



No/Nr 33639

BENCH DOGS/BANKHAKEN

19 mm



No/Nr 33290. 4-pack/ 4 St

UNIVERSAL ANVIL/AMBOSS



No/Nr 33617

FILE CLAMP/FEILKLUPPE



No/Nr 33492

# scandi plus 1825

PRODUCTS/PRODUKTE →

Professional/Profi-Anwender →

- SB119 4-5
- ELITE 6-7
- CLAMPING PLATFORM 8-9
- SCANDI PLUS 10-11**
- MULTI FUNCTION 1060 13
- SMART WORKSTATION PRO 14-15

SCANDI PLUS 1425 – THE PERFECT BENCH FOR THE DISCERNING WOODWORKER!

The top, made of beech, has two double rows of bench dog holes working from each vise. You can use the holdfast in all the dog holes on the top and in the trestle. All the Sjöbergs accessories make this bench very flexible.

SCANDI PLUS 1425 – DIE PERFEKTE WERKBANK FÜR DEN ANSPRUCHSVOLLEN EINSATZ!

Die Arbeitsplatte aus Buche ist mit doppelter Bankhakenreihe versehen. Die zusätzliche Spannzwinde läßt sich in alle Bankhakenlöcher und Bankknecht einführen. Mit allen Zubehören ist diese Hobelbank sehr vielseitig in der Anwendung.

SCANDI PLUS 1425 No/Nr 33280

SPECIFICATIONS/MAßE	inches	mm
Length of worktop/Länge der Platte	52 <sup>5/8</sup>	1326
Total length/Gesamtlänge	57 <sup>5/8</sup>	1453
Width of worktop/Breite der Arbeitsplatte	22 <sup>13/16</sup>	580
Total width/Gesamtbreite	27 <sup>15/16</sup>	710
Thickness of worktop/Kernstärke der Platte	1 <sup>1/2</sup>	38
Thickness of skirt/Stärke der Vorderkante	4 <sup>5/16</sup>	110
Vise capacity/Max Öffnung der Zangen	4 <sup>1/2</sup>	115
Working height/Arbeitshöhe	35 <sup>7/16</sup>	900
Weight/Gewicht	117 lbs	53 kg
Weight with/Gewicht mit SM03	172 lbs	78 kg

CUPBOARD/SCHRANK SM03 No/Nr 33457

Width/Breite	40 <sup>15/16</sup>	1040
Height/Höhe	16 <sup>1/8</sup>	410
Depth/Tiefe	18 <sup>57/64</sup>	480
Weight/Gewicht	55 lbs	25 kg

CUPBOARD/SCHRANK SM07 No/Nr 33273

Width/Breite	40 <sup>15/16</sup>	1040
Height/Höhe	16 <sup>1/8</sup>	410
Depth/Tiefe	18 <sup>57/64</sup>	480
Weight/Gewicht	48 lbs	21 kg

SCANDI PLUS 1425+SM03

No/Nr 35006



UNSERE SPEZIALITÄT  
**HOBEL  
BÄNKE**  
FÜR ALLE!



JAW CUSHIONS/SCHUTZBACKEN



No/Nr 33381

SCANDI PLUS 1425



No/Nr 33280

SM03



No/Nr 33457

SCANDI PLUS 1425+SM03



No/Nr 35006

SM07



No/Nr 33273

ST11 HOLDFAST/SPANNZWINGE

19 mm



No/Nr 33639

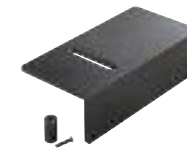
BENCH DOGS/BANKHAKEN

19 mm



No/Nr 33290 4-pack/4 St

UNIVERSAL ANVIL/AMBOSS



No/Nr 33617

FILE CLAMP/FEILKLUPPE



No/Nr 33492



PRODUCTS/PRODUKTE →

- SB119 4-5
- ELITE 6-7
- CLAMPING PLATFORM 8-9
- SCANDI PLUS 10-11
- MULTI FUNCTION 1060 13**
- SMART WORKSTATION PRO 14-15

**MULTI FUNCTION BENCH 1060 – THE BENCH WITH ENDLESS OPPORTUNITIES!**

The top is made of beech and works both as a carpenters' bench and workbench with endless opportunities to fixate the working process. Except the strategic holes in the board, the bench is also equipped with two vises that enables clamping. The size of the holes for holdfast and bench dogs is 19,2 mm/ 3/4 inches. Holdfast ST11 also fits the trestle.

All the Sjöbergs accessories make this bench very flexible.

**SJÖBERGS MULTIFUNKTIONSBANK 1060 – DIE PERFEKTE WERKBANK FÜR DEN MOTIVierten HOLZWERKER!**

Die Arbeitsplatte aus Buche bietet dem Anwender unzählige Möglichkeiten der Werkstück-Fixierung. Neben den strategisch angeordneten Bohrungen von 19,2 mm bietet die Platte jeweils eine Vorder- und Hinterzange. Die Sjöbergs Spannzwinde ST11 kommt hier perfekt zum Einsatz. Mit allen weiteren Sjöbergs Zubehören bietet diese Werkbank ein Höchstmaß an Flexibilität.

**MULTI FUNCTION BENCH 1060 No/Nr 33820**

SPECIFICATIONS/MAßE	inches	mm
Length of worktop/Länge der Platte	41 <sup>47/64</sup>	1060
Total length/Gesamtlänge	46 <sup>27/32</sup>	1190
Width of worktop/Breite der Arbeitsplatte	19 <sup>21/32</sup>	500
Total width/Gesamtbreite	24 <sup>51/64</sup>	630
Thickness of worktop/Kernstärke der Platte	1 <sup>3/32</sup>	28
Thickness of skirt/Stärke der Vorderkante	2 <sup>3/4</sup>	70
Vise capacity/Max Öffnung der Zangen	4 <sup>1/2</sup>	115
Working height/Arbeitshöhe	35 <sup>7/16</sup>	900
Weight/Gewicht	74 lbs	34 kg

mfb 1060

**MULTI FUNCTION BENCH 1060**

No/Nr 33820



**NEW!**

**MULTI FUNCTION BENCH 1060**



No/Nr 33820

**ST11 HOLDFAST/SPANNZWINDE**



19 mm

No/Nr 33639

**JAW CUSHIONS/SCHUTZBACKEN**



No/Nr 33381

**BENCH DOGS/BANKHAKEN**



19 mm

No/Nr 33290 4-pack/4 St



accessory kit/  
zubehörsatz  
MFB 1060

No/Nr 33301

**HOLDFAST ST11 NOT INCLUDED!  
DIE SPANNZWINDE ST 11 IST  
NICHT TEIL DES LIEFERUMFANGES.**



**UNIVERSAL ANVIL/AMBOSS**



No/Nr 33617

**FILE CLAMP/FEILKLUPPE**



No/Nr 33492

OUR SPECIALTY  
**WORK  
BENCHES**  
FOR ALL!



PRODUCTS/PRODUKTE ->

SB119	4-5
ELITE	6-7
CLAMPING PLATFORM	8-9
SCANDI PLUS	10-11
MULTI FUNCTION 1060	13
<b>SMART WORKSTATION PRO</b>	<b>14-15</b>

SMART WORKSTATION PRO

Top Quality portable work station, locates wherever you need to work. Ideal for wood-working, making repairs, woodcarving or for anywhere you need to use both hands. Clamps or bolts (not provided) to any convenient surface.

Top Quality vise construction. Round bench dogs automatically adjust to a non parallel surface. Four bench dogs with side springs included.

Constructed in European knot free beech. Accepts Sjobergs accessories.  
- Smart, simple as that!

SMART WORKSTATION PRO

Smart mobile Werkstation. Konstruktion massiv aus Buche. Lässt sich problemlos überall einsetzen.

Voraussetzung: Ein oder zwei Klemmen zur Fixierung an beliebiger Unterlage.

Gut geeignet für alle, die auf hohem Niveau aber mobil arbeiten müssen.

Für besondere Arbeiten an dieser Werkstation gibt es auch Zubehör wie eine Spannzwinde zum Fixieren der Werkstücke von oben oder ein Amboss für Arbeiten mit Metall.

Ganz einfach: SMART!

# smart workstation pro

UNSERE SPEZIALITÄT  
**HOBEL  
BÄNKE**  
FÜR ALLE!





**SMART WORKSTATION PRO No/Nr 33309**

SPECIFICATIONS/MAßE	inches	mm
Length of work top/Länge der Platte	15 <sup>3</sup> / <sub>4</sub>	400
Total length/Gesamtlänge	20 <sup>7</sup> / <sub>8</sub>	530
Width of worktop/Breite der Arbeitsplatte	14 <sup>3</sup> / <sub>8</sub>	360
Thickness of worktop/Kernstärke der Platte	1 <sup>5</sup> / <sub>8</sub>	40
Vise capacity/Max Öffnung der Zangen	4 <sup>1</sup> / <sub>3</sub>	110
Weight/Gewicht	22 lbs	10 kg

smart  
workstation  
pro

**SMART WORKSTATION PRO**

No/Nr 33309



**ST11 HOLDFAST/SPANNZWINGE**

19 mm



No/Nr 33639

**BENCH DOGS/BANKHAKEN**

19 mm

No/Nr 33290.  
4-pack/4 St



**UNIVERSAL ANVIL/AMBOSS**



No/Nr 33617

**JAW CUSHIONS/SCHUTZBACKEN**



No/Nr 33381

**FILE CLAMP/FEILKLUPPE**



No/Nr 33492

PRODUCTS/PRODUKTE ->

Do it yourself/Hobby ->

<b>NORDIC PLUS</b>	<b>16</b>
<b>SMART VISE</b>	<b>17</b>
<b>JUNIOR&amp;SENIOR</b>	<b>18</b>
<b>HOBBY PLUS</b>	<b>19</b>

SJÖBERGS NORDIC PLUS

The top is hard Nordic birch and the bench is built for a long life with normal use. The Nordic Plus workbench can be used both right and left handed.

ORIGINAL SJÖBERG NORDIC PLUS

Mit einer Arbeitsplatte aus nordischer extraharter Birke ist die Werkbank ideal für Hobby-Anwender und für Rechts- und Linkshänder gleichermaßen geeignet.



accessory kit/  
zubehörsatz  
**NORDIC PLUS**  
No/Nr 33316

**NORDIC PLUS No/Nr 33448**

SPECIFICATIONS/MAßE	inches	mm
Length of worktop/Länge der Platte	52 <sup>3</sup> / <sub>4</sub>	1340
Total length/Gesamtlänge	57 <sup>7</sup> / <sub>8</sub>	1470
Width of worktop/Breite der Arbeitsplatte	19 <sup>5</sup> / <sub>8</sub>	500
Total width/Gesamtbreite	24 <sup>3</sup> / <sub>4</sub>	630
Thickness of work top/Kernstärke der Platte	1 <sup>3</sup> / <sub>32</sub>	28
Thickness of skirt/Stärke der Vorderkante	2 <sup>3</sup> / <sub>4</sub>	70
Vise capacity/Öffnungsbreite der Zangen	4 <sup>1</sup> / <sub>2</sub>	115
Working height/Arbeitshöhe	33 <sup>7</sup> / <sub>8</sub>	860
Weight/Gewicht	68 lbs	31 kg
Weight with 0042/Gewicht mit 0042	103 lbs	47 kg

**CABINET/SCHRANK 0042 No/Nr 33374**

Width/Breite	38 <sup>25</sup> / <sub>32</sub>	985
Height/Höhe	18 <sup>1</sup> / <sub>8</sub>	460
Depth/Tiefe	17	430
Weight/Gewicht	35 lbs	16 kg

nordic plus

**NORDIC PLUS+0042**

No/Nr 35011



Double row of dogs holes running from each vise location.

Vor jeder der vier Zangen-positionen befindet sich eine doppelte Anordnung von Bankhakenreihen.

Holdfast can be located in any of the dog holes on work top or in the holes on the front legs of the trestle.  
Die Spannzwinde ist nicht nur in jedem Loch der Bankhakenreihe einsetzbar, sondern auch in den Aussparungen in der Vorderfront des Untergestells (Bankknecht).

For both left and right handed use.  
Für Rechts- und Linkshänder.



You can use the vises in four positions.

Die Zangen lassen sich in vier verschiedenen Positionen nutzen.

**TOOL RACK/WERKZEUGLEISTE**



No/Nr 33362



**NORDIC PLUS**



No/Nr 33448

**0042**

Solo mounting impossible!  
Solo Montage unmöglich!



No/Nr 33374

**NORDIC PLUS+0042**



No/Nr 35011

**ST11 HOLDFAST/SPANNZWINGE**

19 mm



No/Nr 33639

**ST03 HOLDFAST/SPANNZWINGE**



No/Nr 33637. 2-pack/2 St

**BENCH DOGS/BANKHAKEN**

19 mm

No/Nr 33290  
4-pack/4St

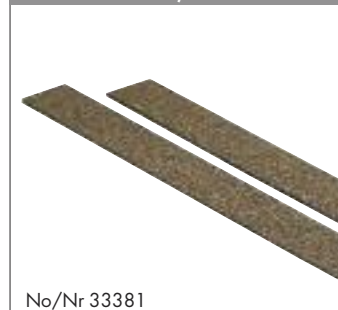


**UNIVERSAL ANVIL/AMBOSS**

No/Nr 33617



**JAW CUSHIONS/SCHUTZBACKEN**



No/Nr 33381

**FILE CLAMP/FEILKLUPPE**



No/Nr 33492



PRODUCTS/PRODUKTE ->

Do it yourself/Hobby ->

NORDIC PLUS	16
<b>SMART VISE</b>	<b>17</b>
JUNIOR&SENIOR	18
HOBBY PLUS	19

SJÖBERGS SMART VISE!

Portable, practical work surface for easy hands-free job. Can easily be fixed with clamps. Space saving, easy to park.

- SMART, simple as that!

SJÖBERGS SMART VISE!

Tragbare praktische Arbeitsfläche für einfache Arbeiten. Schnelle Fixierung mit einer Zwinde. Braucht wenig Platz und ist leicht unterzubringen. Ganz einfach: SMART!

OUR SPECIALTY  
**WORK  
BENCHES**  
FOR ALL!

SMART VISE No/Nr 33274

SPECIFICATIONS/MAßE

	inches	mm
Length of work top/Länge der Platte	12 <sup>0/0</sup>	307
Total length/Gesamtlänge	14 <sup>1/2</sup>	362
Width of worktop/Breite der Arbeitsplatte	14 <sup>1/2</sup>	362
Thickness of worktop/Kernstärke der Platte	2 <sup>15/16</sup>	75
Vise capacity/Max Öffnung der Zangen	4 <sup>1/3</sup>	110
Weight/Gewicht	16 lbs	7,7 kg

smart vise

SMART VISE

No/Nr 33274



SMART VISE



JAW CUSHIONS/SCHUTZBACKEN



PRODUCTS/PRODUKTE ->

Do it yourself/Hobby ->

NORDIC PLUS	16
SMART VISE	17
<b>JUNIOR&amp;SENIOR</b>	<b>18</b>
HOBBY PLUS	19

SJÖBERGS JUNIOR&SENIOR

The JUNIOR&SENIOR is intended as a creative work station for both children and adults. The trestle comes with two working heights. A sturdy bench with many features that facilitate woodworking and crafts. The bench has two double rows of bench dog holes.

SJÖBERGS JUNIOR&SENIOR

Diese Hobelbank ist ein kreativer Arbeitsplatz für Kinder und auch für Erwachsene. Die stabile Hobelbank mit zwei(!) Arbeitshöhen und einer Vielfalt an Funktionen für Schreiner- und Bastelarbeiten. Besonders geschickt für alle Anwender – ob klein oder groß: die doppelte Bankhakenreihe!

JUNIOR&SENIOR No./Nr 33365

SPECIFICATIONS/MAßE

	inches	mm
Length of bench top/Länge der Platte	34 <sup>1/4</sup>	870
Total length/Gesamtlänge	39 <sup>11/32</sup>	1000
Width of bench top/Breite der Arbeitsplatte	14 <sup>5/32</sup>	360
Total width/Gesamtbreite	19 <sup>9/32</sup>	490
Thickness of work top/Kernstärke der Platte	1 <sup>3/32</sup>	28
Thickness of skirt/Stärke der Vorderkante	2 <sup>3/4</sup>	70
Working height/Arbeitshöhe/Senior	33 <sup>7/8</sup>	860
Working height/Arbeitshöhe/Junior	25 <sup>3/16</sup>	640
Weight/Gewicht	48 lbs	22 kg

CABINET/SCHRANK 0022 No./Nr 33394

Width/Breite	22	560
Height/Höhe	18 <sup>1/8</sup>	461
Depth/Tiefe	12	330
Weight/Gewicht	15 lbs	7 kg

JUNIOR 4 No./Nr 33360

47 <sup>1/4</sup> x47 <sup>1/4</sup> x27 <sup>1/2</sup> inches	1300x1300x700 mm
Weight/Gewicht	121 lbs 55 kg

junior&senior

JUNIOR&SENIOR

No./Nr 33365



accessory kit/  
zubehörsatz  
JUNIOR&SENIOR

No./Nr 33316

SUPPLIED WITH TWO TRESTLES FOR DIFFERENT WORKING HEIGHTS!  
WIRD MIT UNTERGESTELL IN ZWEI ARBEITSHÖHEN GELIEFERT!

Cupboard 0022  
only suits the Senior height.

Schrank 0022 passt nur für die Senior-Version der Junior-Hobelbank. Dies setzt eine Montage der Beine in 860 mm Arbeitshöhe voraus.

JUNIOR&SENIOR



No./Nr 33365

0022

Solo mounting impossible!  
Solo Montage unmöglich!



No./Nr 33394

BENCH DOGS/BANKHAKEN

19 mm

No./Nr 33290.  
4-pack/4 St



UNIVERSAL ANVIL/AMBOSS

No./Nr 33617



JAW CUSHIONS/SCHUTZBACKEN

No./Nr 33381



ST03 HOLDFAST/SPANNZWINGE

19 mm

No./Nr 33637. 2-pack/2 St



ST11 HOLDFAST/SPANNZWINGE

19 mm

No./Nr 33639



TOOL RACK/WERKZEUGLEISTE

No./Nr 33362



FILE CLAMP/FEILKLUPPE

No./Nr 33492



SENIOR+0022

No./Nr 35013



JUNIOR 4

No./Nr 33360



PRODUCTS/PRODUKTE →

Do it yourself/Hobby →

NORDIC PLUS	16
SMART VISE	17
JUNIOR&SENIOR	18
<b>HOBBY PLUS</b>	<b>19</b>

SJÖBERGS HOBBY PLUS 1340

Limited work space in the hobby room or garage? This is not just about woodworking but for all those situations when you need two free hands. The work top is constructed in swedish birch. Supplied with a double row of holes for the bench dogs. The practical cabinet 0042 for storage is an optional accessory.

**Notice: Promotional product, not always in stock.**

ORIGINAL SJÖBERGS WERKBANK HOBBY PLUS 1340

Eine ideale Werkbank für Hobbykeller oder Garage! Wer gelegentlich beide Hände braucht, schätzt diese Werkbank! Die Arbeitsplatte gibt es in nord. Birke. Und mit doppelter Bankhakenreihe! Die Werkbank Hobby läßt sich auch mit Schrankmodul 0042 komplettieren.

**Zur Beachtung: Es handelt sich um Aktionsware, die nicht immer lagermäßig verfügbar ist.**

**HOBBY PLUS 850 BIRCH/BIRKE No/Nr 33283**

**HOBBY PLUS 1340 BIRCH/BIRKE No/Nr 33281**

SPECIFICATIONS/MAßE	inches	mm
Length of bench top/Länge der Platte	33 <sup>5/22</sup> / 52 <sup>3/4</sup>	850 / 1340
Total length/Gesamtlänge	38 <sup>19/32</sup> / 57 <sup>7/8</sup>	980 / 1470
Width/Breite	19 <sup>21/32</sup>	500
Thickness of work top/Kernstärke der Platte	1	26
Thickness of skirt/Stärke der Vorderkante	2 <sup>3/4</sup>	70
Working height/Arbeitshöhe	32 <sup>9/32</sup>	820
Weight/Gewicht	48/70 lbs	22/32 kg

**CUPBOARD/SCHRANK 0042 No/Nr 33374**

Width/Breite	38 <sup>25/32</sup>	985
Height/Höhe	18 <sup>1/8</sup>	460
Depth/Tiefe	12	330
Weight/Gewicht	35 lbs	16 kg

hobby plus  
850/1340



UNSERE SPEZIALITÄT  
**HÖBEL  
BÄNKE**  
FÜR ALLE!

TRESTLE IN  
PINE.  
UNTERGESTELL  
AUS KIEFER.

HOBBY PLUS 850 BIRCH/BIRKE



No/Nr 33283

HOBBY PLUS 1340 BIRCH/BIRKE



No/Nr 33281

HOBBY PLUS 1340+0042



Nr 35012

TOOL RACK/WERKZEUGLEISTE



No/Nr 33362

BENCH DOGS/BANKHAKEN

19 mm



Nr 33290. 4-pack/4 St

JAW CUSHIONS/SCHUTZBACKEN



No/Nr 33381

UNIVERSAL ANVIL/AMBOSS



No/Nr 33617

ST03 HOLDFAST/SPANNZWINGE



19 mm

No/Nr 33637. 2-pack/2 St

0042

Solo mounting impossible!  
Solo Montage unmöglich!



No/Nr 33374

FILE CLAMP/FEILKLUPPE



No/Nr 33492

PRODUCTS/PRODUKTE ->

Professional/Profi-Anwender

Do it yourself/Hobby

Education/Ausbildung -> 20-27

Cupboard/Schränke 26

Textile/Textiles Gestalten 27

SJÖBERGS EDUCATIONAL

Our workbenches for education are available in a wide range and are in use throughout the world. We have made workbenches and other educational equipment for over 90 years and Sjöbergs has a solid reputation amongst both teachers and students.

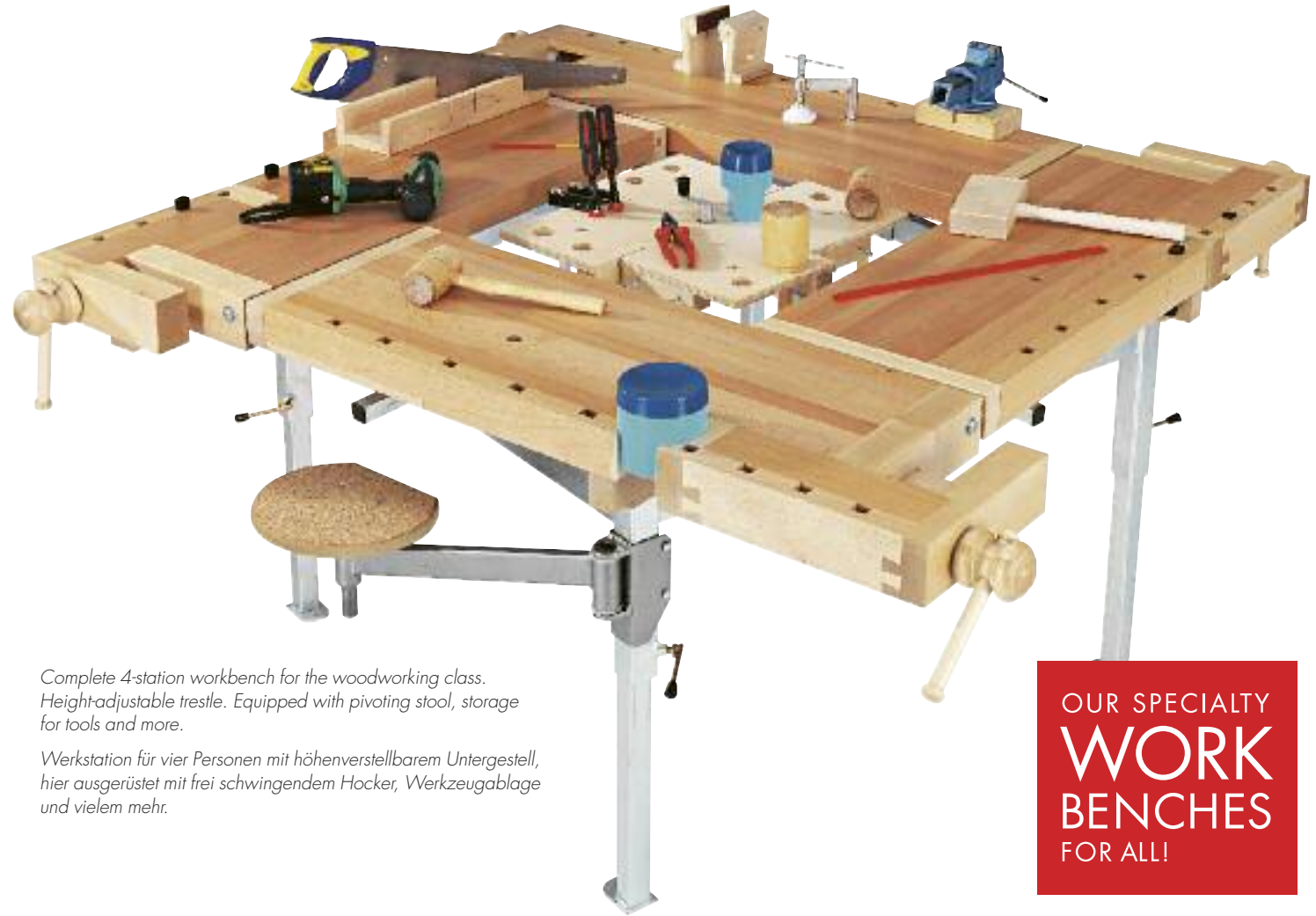
For more information about our range for schools or to order materials visit [www.sjobergs.se](http://www.sjobergs.se)

ORIGINAL SJÖBERGS WERKBÄNKE FÜR SCHULE UND AUSBILDUNG!

Seit über 90 Jahren stellen wir Hobelbänke für die Ausbildung her und exportieren in die ganze Welt. Unsere Produkte wurden in enger Zusammenarbeit mit Lehrern und Schülern entwickelt und werden ständig verbessert.

Bei Bedarf bestellen Sie bitte diese Unterlagen unter [www.sjobergs.se](http://www.sjobergs.se)

education  
ausbildung



Complete 4-station workbench for the woodworking class.  
Height-adjustable trestle. Equipped with pivoting stool, storage for tools and more.

Werkstation für vier Personen mit höhenverstellbarem Untergestell, hier ausgerüstet mit frei schwingendem Hocker, Werkzeugablage und vielem mehr.

OUR SPECIALTY  
**WORK  
BENCHES**  
FOR ALL!



PRODUCTS/PRODUKTE ->

Education/Ausbildung ->	20-27
<b>KVADRAT</b>	<b>21</b>
<b>SJÖBERGS</b>	<b>22</b>
<b>ACCESSORIES/ZUBEHÖRE</b>	<b>23</b>
<b>SCHOOL-4/SCHULE-4</b>	<b>24-25</b>
<b>CUPBOARD/SCHRÄNKE</b>	<b>26</b>
<b>TEXTILE/TEXTILES GESTALTEN</b>	<b>27</b>

**KVADRAT**  
BENCH TOP no 33797  
Lacquered beech. The external dimensions of the Kvadraten are 1300x1300x60 mm. Bench dogs are included.

**STEEL STAND** no 33198  
Zink coated steel. Height adjustable steel stand for the 4-group version, 700-900 mm. Gas springs no 33142 and hydraulic lift no 33795 are sold as accessories. For a smoother adjustment we recommend the hydraulic lift.

The top is supplied with a double row of holes for the round bench dogs to provide more flexible clamping.

**KVADRAT**  
MIT HOBELBANKPLATTE Nr 33797  
Buche, lackiert. Das Maß der 4-Werkstation ist ca 1300x1300x60 mm. Die Bankhaken sind stets Teil des Lieferumfangs.

**STAHLGESTELL** Nr 33198  
Aus verzinktem Stahl. Höhenverstellbar für 4-Werkstation, zwischen ca 700 u 900 mm. Gasfederung Nr 33142 und Hydrauliksatz Nr 33795 bieten wir als Zubehör an.

Für einfachste Handhabung empfehlen wir den Hydrauliksatz Nr 33795.

**kvadrat**

**KVADRAT+GAS SPRINGS+HINGED STOOL+ADDITIONAL BOARD+JAW CUSHIONS+HOLDFAST**  
**KVADRAT+GASFEDERUNG+FREISCHWINGENDER HOCKER+WERKZEUGKASTEN+SCHUTZBACKEN+SPANNZWINGE+VORDERZANGE**

No/Nr 33072



The top is supplied with double row of holes for the round bench dogs, 19 mm to provide a more flexible clamping.

Die Platte hat doppelte Bankhakenreihen mit runden Löchern für die Bankhaken, 19 mm. Dies ermöglicht das Einspannen auch unregelmäßiger Werkstücke.

Dank wendbarem Werkzeugkasten lässt sich eine ebene Fläche erzielen.

Reversible additional board makes a flat top.

**KVADRAT No/Nr 33797**

**SPECIFICATIONS/MAßE** mm

<b>Length of bench top/</b>	
Länge der Platte	1285
<b>Total length/Gesamtlänge</b>	1415
<b>Width of bench top/</b>	
Breite der Arbeitsplatte	1285
<b>Total width/Gesamtbreite</b>	1415
<b>Weight top/Gewicht Platte</b>	100 kg

**STEEL STAND/STAHLGESTELL**

<b>No/Nr 33198</b>	
<b>Working height/</b>	700-900
Arbeitshöhe	
<b>Weight/Gewicht</b>	35 kg

**ADDITIONAL BOARD/ WERKZEUGKASTEN**



No/Nr 33183

**HINGED STOOL/ FREISCHWINGENDER HOCKER**



No/Nr 33200

**FILE CLAMP/FEILKLUPPE**



No/Nr 33490

**HYDRAULIC LIFT/ HYDRAULIK-SATZ**



No/Nr 33795

**GAS SPRINGS/GASFEDERUNG**



No/Nr 33142

**BENCH DOGS/BANKHAKEN**



19 mm

No/Nr 33290.  
4-pack/4 St

**UNIVERSAL ANVIL/AMBOSS**



No/Nr 33617

**HOLDFAST/SPANNZWINGE**



No/Nr 33638

No/Nr 33636

**JAW CUSHIONS/SCHUTZBACKEN**



No/Nr 33383

**SUPPORT/FUSS**

No/Nr 33315  
4-pack/4 St

**TABLE VISE HOLDER/ SCHRAUBSTOCKHALTER**



No/Nr 33420

PRODUITS/PRODUCTEN ->

Education/Ausbildung ->	20-27
KVADRAT	21
<b>SJÖBERGS</b>	<b>22</b>
ACCESSORIES/ZUBEHÖRE	23
SCHOOL-4/SCHULE-4	24-25
CUPBOARD/SCHRÄNKE	26
TEXTILE/TEXTILES GESTALTEN	27

THE SJÖBERGS BENCH\*

Bench top in lacquered beech. Traditional designed and sturdily built. The Sjöberg bench top can be assembled on a wooden trestle at two different working heights – 750 mm or 850 mm. If you choose the height adjustable steel trestle, there are three option for one, two or four tops.

The steel stand for the single top is supplied with electrical adjustment. The double steel stand is supplied with gas springs for adjustment. The quadruple steel stand can be supplied with either gas springs or hydraulic adjustment. The external dimensions of the double group are roughly 1300x800 mm.

SJÖBERGS WERKSTATION

mit Arbeitsplatte aus Buche, lackiert. Traditionell kräftige und sichere Steuerung der Hinterzange. Platte der Werkstation kann auf ein Holzgestell mit einer Arbeitshöhe von 750 oder 850 mm montiert werden.

Wir bieten auch höhenverstellbare Stahlgestelle in drei Ausführungen für eine oder zwei oder auch vier Platten. Die Einer-Version hat ein stufenlos elektrisch verstellbares Gestell. Als Standard-Ausführung bieten wir für die Doppelbank eine Höhenverstellung mittels Gasdämpfer. Das Maß der Doppelbank ist ca 1300x800 mm.

\*Not for the US market.

**SJÖBERGS 4+GAS SPRINGS+HINGED STOOL+ADDITIONAL BOARD+JAW CUSHIONS+HOLDFAST+FRONT VISE**  
**SJÖBERGS 4+GASFEDERUNG+FREISCHWINGENDER HOCKER+WERKZEUGKASTEN+SCHUTZBACKEN+SPANNZWINGE+VORDERZANGE**

No/Nr 33070



UNSERE SPEZIALITÄT  
**HÖBEL  
 BÄNKE**  
 FÜR ALLE!

**SJÖBERGS WORKBENCH No/Nr 33110**

<b>SPECIFICATIONS/MAßE</b>	<b>inches</b>	<b>mm</b>
<b>Length of bench top/Länge der Platte</b>	<b>42<sup>1/8</sup></b>	1070
<b>Total length/Gesamtlänge</b>	<b>46</b>	1170
<b>Width of bench top/Breite der Arbeitsplatte</b>	<b>16</b>	405
<b>Total width/Gesamtbreite</b>	<b>16</b>	405
<b>Weight 4 tops/Gewicht 4 Platten</b>	<b>185 lbs</b>	84 kg

**STEEL STAND/STAHLGESTELL No/Nr 33198**

<b>Working height/Arbeitshöhe</b>	<b>27<sup>2/3</sup>-35<sup>1/2</sup></b>	700-900
<b>Weight/Gewicht</b>	<b>78 lbs</b>	35 kg

**ADDITIONAL BOARD/  
 WERKZEUGKASTEN**



# sjobergs accessories/ zubehöre

SJÖBERGS HAS DEVELOPED a wide range of accessories to make your work simpler and your workstation more convenient. Here you can find the accessories that makes your workstation height adjustable.

Using our metal vise with vise holder, you can perform basic metal work on the bench. We have two types of stool. You can choose between a stool fixed to the steel trestle that can be stored under the bench top when not in use or a stackable stool in wood.

With our jaw cushions that can be fixed to the front or back vise, the life of the bench can be extended. We also have a wide range of spare parts for our benches.

UM DAS ARBEITEN ZU ERLEICHTERN oder den Arbeitsplatz bequemer zu gestalten, haben wir eine Reihe von Zubehörteilen entwickelt. Sie finden hier Zubehöre, mit deren Hilfe Sie die Höhe Ihres Arbeitsplatzes verstellen können.

Mit unserem Schraubstock und Schraubstockhalter können Sie einfache Metallarbeiten an der Werkbank ausführen. Wir bieten auch Hocker in den verschiedensten Ausführungen: etwa stapelbare Modelle aus Holz oder auch Hocker, die fest am Gestell montiert und einfach unter die Platte geschoben werden, wenn man sie nicht länger braucht.

Mit unseren Schutzbacken, die sich an Vorder- und Hinterzange montieren lassen, verlängern Sie die Lebensdauer jeder Hobelbank.

Für alle unsere Hobel- und Werkbänke gibt es ein breites Sortiment an Ersatzteilen.

## GAS SPRINGS/GASFEDERUNG



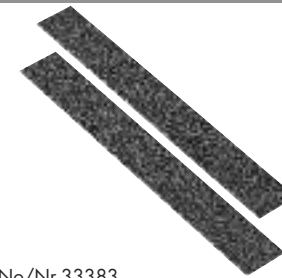
No/Nr 33142

## HYDRAULIC LIFT/ HYDRAULIK-SATZ



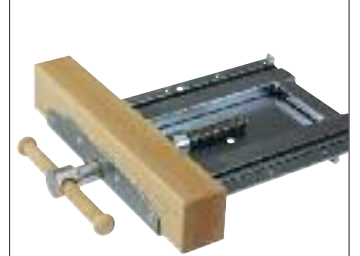
No/Nr 33795

## JAW CUSHIONS FRONT VISE/ SCHUTZBACKEN VORDERZANGE



No/Nr 33383

## SPARE VISE/ZANGE



No/Nr 33160

## TABLE VISE WITH ANVIL/ SCHAUBSTOCK MIT AMBOSS



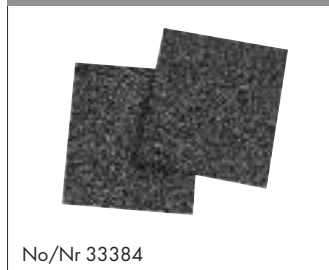
No/Nr 33425

## TABLE VISE HOLDER/ SCHRAUBSTOCKHALTER



No/Nr 33420

## JAW CUSHIONS SHOULDER VISE/SCHUTZBACKEN HINTERZANGE



No/Nr 33384

## BENCH DOGS/BANKHAKEN

21x21 mm



No/Nr 33291

## WOODEN SCREW SJÖBERGS WORKBENCH/HOLZSCHRAUBE FÜR SJÖBERGS-WERKSTATION



No/Nr 33287

## HANDLE/HANDGRIFF

No/Nr 33296

## UNIVERSAL ANVIL/AMBOSS



No/Nr 33617

## SUPPORT/FUSS



No/Nr 33315

## WOODEN STOOL/ HOLZHOCKER



No/Nr 33520

## HOLDFAST/SPANNZWINGE



No/Nr 33636

No/Nr 33638

## SCULPTOR'S Mallet/ BILDHAUERHAMMER



No/Nr 33510

## WOODEN Mallet/ HOLZHAMMER



No/Nr 33500

## FILE CLAMP/FEILKLUPPE



No/Nr 33490

## MITRE BLOCK/GEHRUNGSLADE



No/Nr 33710

PRODUCTS/PRODUKTE ->

Education/Ausbildung ->	20-27
KVADRAT	21
SJÖBERGS	22
ACCESSORIES/ZUBEHÖRE	23
<b>SCHOOL-4/SCHULE-4</b>	<b>24-25</b>
CUPBOARD/SCHRÄNKE	26
TEXTILE/TEXTILES GESTALTEN	27

SCHOOL-4 BENCH TOP no 33268

Lacquered beech. The external dimensions of the School-4 are 1400x1400x38 mm.

The top is supplied with a double row of holes for the round bench dogs to provide more flexible clamping. Bench dogs are included.

STEEL STAND no 33198

Zink coated steel. Height adjustable steel stand for the 4-group version, 700-900 mm. Gas springs 33142 and hydraulic lift no 33795 are sold as accessories. For a smoother adjustment we recommend the hydraulic lift.

SCHULE-4 MIT HOBELBANKPLATTE Nr 33268

Buche, lackiert. Das Maß der 4-Werkstation ist ca 1400x1400x38 mm. Die Platte hat doppelte Bankhakenreihen mit runden Löchern für die Bankhaken. Die Bankhaken sind stets Teil des Lieferumfangs.

STAHLGESTELL Nr 33198

Aus verzinktem Stahl. Höhenverstellbar für 4-Werkstation, zwischen ca 700 u 900 mm. Gasfederung 33142 und Hydrauliksatz 33795 bieten wir als Zubehör an. Für einfachste Handhabung empfehlen wir den Hydrauliksatz 33795.

SJÖBERGS SCHOOL-4+GAS SPRINGS+HINGED STOOL+JAW CUSHIONS+HOLDFAST

SJÖBERGS SCHULE-4+GASFEDERUNG+FREISCHWINGENDER HOCKER+SCHUTZBACKEN+SPANNZWINGE+VORDERZANGE

No/Nr 35014



SPECIFICATIONS/MAßE mm

<b>SCHOOL-4 TOP/SCHULE-4 PLATTE</b>	<b>No/Nr 33268</b>
<b>Length of bench top/Länge der Platte</b>	1385
<b>Total length/Gesamtlänge</b>	1645
<b>Width of bench top/Breite der Arbeitsplatte</b>	1385
<b>Total width/Gesamtbreite</b>	1645
<b>Weight top/Gewicht Plattes</b>	100 kg
<b>STEEL STAND/STAHLGESTELL</b>	<b>No/Nr 33198</b>
<b>Working height/Arbeitshöhe</b>	700-900
<b>Weight/Gewicht</b>	35 kg

OUR SPECIALTY  
**WORK BENCHES**  
FOR ALL!

HYDRAULIC/HYDRAULIK-SATZ



No/Nr 33795

HINGED STOOL/  
FREISCHWINGENDER HOCKER



No/Nr 33200

TABLE VISE HOLDER/  
SCHRAUBSTOCKHALTER



No/Nr 33420

GAS SPRINGS/GASFEDERUNG



No/Nr 33142

BENCH DOGS/BANKHAKEN



19 mm

No/Nr 33290  
4-pack/4 St

UNIVERSAL ANVIL/AMBOSS



No/Nr 33617

HOLDFAST/SPANNZWINGE



No/Nr 33638

No/Nr 33636

JAW CUSHIONS FRONT VISE/  
SCHUTZBACKEN



No/Nr 33381

SUPPORT/FUSS



No/Nr 33315

FILE CLAMP/FEILKLUPPE



No/Nr 33492

school-4/schule-4



PRODUCTS/PRODUKTE →

Education/Ausbildung →	20-27
KVADRAT	21
SJÖBERGS	22
ACCESSORIES/ZUBEHÖRE	23
<b>SCHOOL-4/SCHULE-4</b>	<b>24-25</b>
CUPBOARD/SCHRÄNKE	26
TEXTILE/TEXTILES GESTALTEN	27

**SCHOOL-4 BENCH TOP** no 33268  
Lacquered beech. The external dimensions of the School-4 are ca 1400x1400x38 mm. The top is supplied with a double row of holes for the round bench dogs to provide more flexible clamping. Bench dogs are included.

**WOOD TRESTLE** no 33269  
Solid beech. Working height 900 mm.

**SCHULE-4 MIT HOBELBANKPLATTE** Nr 33268  
Buche, lackiert. Das Maß der 4-Werkstation ist ca 1400x1400x38 mm. Die Platte hat doppelte Bankhakenreihen mit runden Löchern für die Bankhaken. Die Bankhaken sind stets Teil des Lieferumfanges.

**HOLZGESTELL** Nr 33269  
Buche. Arbeitshöhe 900 mm.

**SCHOOL-4 TOP/SCHULE-4 PLATTE** No/Nr 33268

<b>SPECIFICATIONS/MAßE</b>	<b>inches</b>	<b>mm</b>
<b>Length of bench top/Länge der Platte</b>	<b>54<sup>1/28</sup></b>	1385
<b>Total length/Gesamtlänge</b>	<b>64<sup>3/4</sup></b>	1645
<b>Width of bench top/Breite der Arbeitsplatte</b>	<b>54<sup>1/2</sup></b>	1385
<b>Total width/Gesamtbreite</b>	<b>64<sup>3/4</sup></b>	1645
<b>Weight top/Gewicht Plattes</b>	<b>220 lbs</b>	100 kg

<b>WOOD TRESTLE/HOLZGESTELL</b>	<b>No/Nr 33269</b>
<b>Working height /Arbeitshöhe</b>	<b>35<sup>1/2</sup></b> 900
<b>Weight/Gewicht</b>	<b>48 lbs</b> 22 kg

# school-4/schule-4

**SJÖBERGS SCHOOL-4+JAW CUSHIONS+HOLDFAST**  
**SJÖBERGS SCHULE-4+SPANNZWINGE+VORDERZANGE**

No/Nr 33015



**WOODEN STOOL/ HOLZHOCKER**



No/Nr 33520

**TABLE VISE WITH ANVIL/ SCHAUBSTOCK MIT AMBOSS**



No/Nr 33425

**TABLE VISE HOLDER/ SCHRAUBSTOCKHALTER**



No/Nr 33420

**BENCH DOGS/BANKHAKEN**

19 mm  
No/Nr 33290.  
4-pack/4 St



**UNIVERSAL ANVIL/AMBOSS**



No/Nr 33617

**FILE CLAMP/FEILKLUPPE**



No/Nr 33492

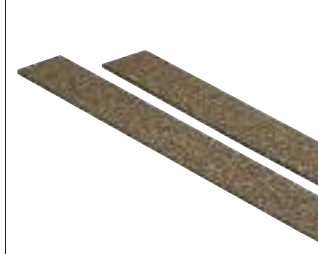
**HOLDFAST/SPANNZWINGE**



No/Nr 33638

No/Nr 33636

**JAW CUSHIONS FRONT VISE/ SCHUTZBACKEN**



No/Nr 33381



PRODUCTS/PRODUKTE ->

Professional/Profi-Anwender

Do it yourself/Hobby

Education/Ausbildung ->

20-27

Cupboard/Schränke

26

Textile/Textiles Gestalten

27



Smart pocket door,  
Sjöbergs Cabinet 1

Smart: Die versenkbare  
Tür für Sjöbergs Schrank 1

cabinet/schrank



PRODUCTS/PRODUKTE ->

Professional/Profi-Anwender

Do it yourself/Hobby

Education/Ausbildung ->

20-27

Cupboard/Schränke

26

Textile/Textiles Gestalten

27



textile/textiles gestalten

SEW/NÄHMASCHINENTISCH



SEW/NÄHMASCHINENTISCH



SEW/NÄHEN



DRAWERS/SCHUBLADEN



DUMP BOX/KIPLADE



CUTTING TABLE/  
ZUSCHNEIDETISCH



IRONING BOARD/  
BÜGELBRETT



CHAIR/STUHL



“Good tools mean half the work”

„Gutes Werkzeug – und die halbe Arbeit ist getan!“



[sjobergs.se](https://sjobergs.se)

We reserve the right to correct typographical errors and to change a product specification.  
Druckfehler, Modell- und technische Änderungen vorbehalten.