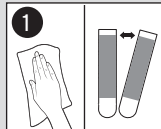
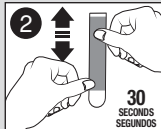


**3M**17093CLR-AWES
command.com**To Apply/Para aplicar**

Use only on **WINDOWS**. **IMPORTANT:** Apply to a clean and dry surface. To clean, use a cloth dampened with water or isopropyl rubbing alcohol. Do not use household cleaners. **SEPARATE** strips. Únicamente en **VENTANAS**. **IMPORTANTE:** aplique en una superficie limpia y seca. Para limpiar, utilice un paño humedecido con agua o alcohol. No utilice limpiadores domésticos. **SEPRE** las tiras.



Remove **BLACK** "wall side" liner and apply strip to desired location. **PRESS FIRMLY** along the entire strip for 30 seconds. Remueva el revestimiento **NEGRO** "lado pared" y aplique la tira en el lugar deseado. **PRESIONE FIRMEMENTE** a lo largo de toda la tira durante 30 segundos.



Remove **BLUE** liner and apply hook to strip. Make sure tab is accessible for future removal. Remueva el revestimiento **AZUL** y aplique el gancho sobre la tira. Asegúrese de que la pestaña está accesible para remoción futura.



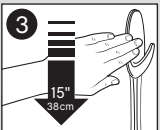
PRESS FIRMLY along the entire hook for 30 seconds. Wait 1 hour before use. **PRECIONE FIRMEMENTE** a lo largo del gancho durante 30 segundos. Espere 1 hora antes del uso.

To Remove/Para remover

NEVER pull strip towards you. **NUNCA** hale la tira adhesiva hacia usted.



Hold hook gently to prevent hook from snapping fingers. **DO NOT** press hook against wall. Sostenga el gancho suavemente para evitar que éste le lastime los dedos. **NO** presione el gancho contra la pared.



STRETCH STRAIGHT DOWN ALONG WALL AT LEAST 15 INCHES (38 cm) until strip releases from wall. **ESTIRE DIRECTAMENTE HACIA ABAJO POR LO MENOS 15 PULGADAS (38 cm) A LO LARGO DE LA PARED** hasta que la tira se desprenda de la pared.

IMPORTANT: Failure to follow instructions carefully may cause damage! SAVE INSTRUCTIONS for damage-free removal or visit command.com / **IMPORTANTE: ¡No seguir estas instrucciones cuidadosamente puede causar daños! GUARDE LAS INSTRUCCIONES** para remover sin dañar o visite command.com

For questions, ideas and special offers go to command.com / Para preguntas, ideas y ofertas especiales visite command.com

CAUTION: Only use on windows. **DO NOT** use on antiques, heirlooms, or other valuable or irreplaceable items. Use only one hook per item hung.

PRECAUCIÓN: Para uso en ventanas solamente. No utilice con antigüedades, reliquias u otros objetos valiosos o irremplazables. Utilice sólo un gancho para cada artículo colgado.

NOTE: Apply to surfaces above 15°F (-9°C). May lose adhesion below -20°F (-29°C) or above 125°F (51°C).

NOTA: Aplique a superficies por encima de 15°F (-9°C). Puede perder adhesión por debajo de -20°F (-29°C) o por encima de 125°F (51°C).

intended for outdoor use only. Not recommended for use on rough surfaces, such as cement board, brick or rough-sawn wood.

Not intended for picture hanging.

Para uso en exteriores únicamente. No se recomienda para uso en superficies ásperas, tales como placas de cemento, ladrillo o madera gruesamente serruchada.

No está diseñado para colgar cuadros.

Hook can be reused with Command®

Large Outdoor Clear Strips.

Gancho puede ser reutilizado con las Tiras Grandes Transparentes para Exteriores de Command®.

The following statements only apply to products distributed in the USA.

Limited Warranty: This 3M product will be free from defects in material and manufacture. If this product is defective, your exclusive remedy shall be, at 3M's option, replacement of the product or refund of the purchase price.

Limitation of Liability: 3M will not be liable for any loss or damage arising from this product, whether direct, indirect, special, incidental or consequential.

Las siguientes afirmaciones aplican únicamente a los productos distribuidos en EE.UU.

Garantía Limitada: Este producto 3M estará libre de defectos de materiales y de manufactura. Si este producto es defectuoso, su remedio exclusivo será, a discreción de 3M, reemplazar el producto o reembolsar el precio de compra.

Limitación de Responsabilidad: 3M no será responsable por ninguna pérdida o daño resultante de este producto, ya sea directo, indirecto, especial, incidental o consecuente.