



## USER'S MANUAL/MANUEL DE L'UTILISATEUR

**EP25435US**

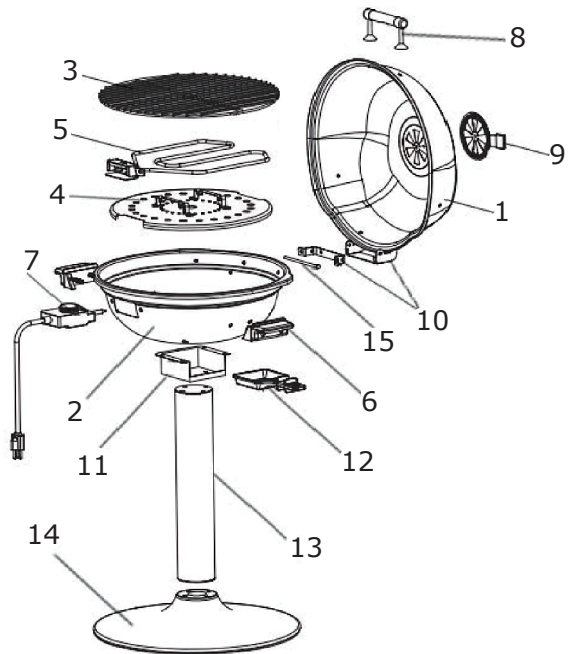
Electric Barbecue Grill / Barbecue Électrique

## Electric Barbecue Grill Parts

**1) IMPORTANT:** Your Electric Barbecue Grill has been shipped with the components shown below. Check everything carefully before assembly or use. If any part is missing or damaged, do not use this product and contact the after-sales service center.

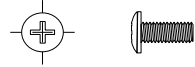
### 2) PRODUCT DIAGRAM

1. Lid
2. Bowl
3. Cooking Grill
4. Heat Reflector Plate
5. Heating Element
6. Handle (x2)
7. Temperature Control
8. Lid Handle
9. Air Vent
10. Hinge Bracket
11. Connection Part
12. Drip Tray
13. Pillar
14. Base
15. Locking Pin

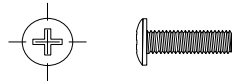


### 3) SCREWS AND WASHER COMPONENTS

17. Small Screw M5X12 (7 pcs)



18. Medium Screw M6X20 (13 pcs)



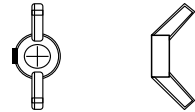
19. Long Screw M6X45 (4 pcs)



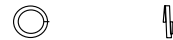
20. Small Wing Nut M5 (6 pcs)



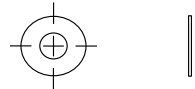
21. Large Wing Nut M6 (11 pcs)



22. Lock Washer (27 pcs)



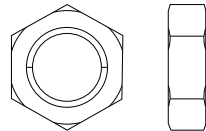
23. Flat Washer (27 pcs)



24. Locking Pin M5\*123 (1 pcs)



25. Flange Nut (2 pcs)



## Assembly Instructions

---

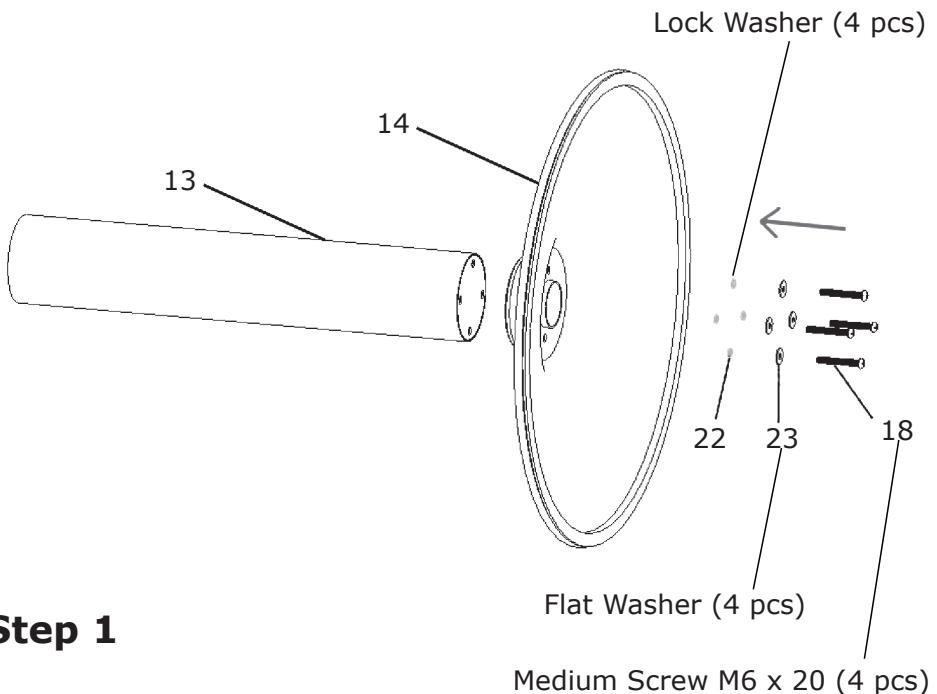
**NOTE:** Tighten all connections by hand first. Once assembly is complete, tighten all connections fully.

### Step 1 – Attach Pillar to Base

Hardware: M6X20 Medium Screw – 4pcs  
Lock Washer – 4pcs  
Flat Washer – 4pcs

Unscrew and put aside the four (4) M6X20 medium screws on one end of the pillar.

Add four (4) flat washers on the end of the pillar, then put the pillar on the base and screw the base to the pillar using the four (4) M6X20 medium screws previously removed.



### Step 1

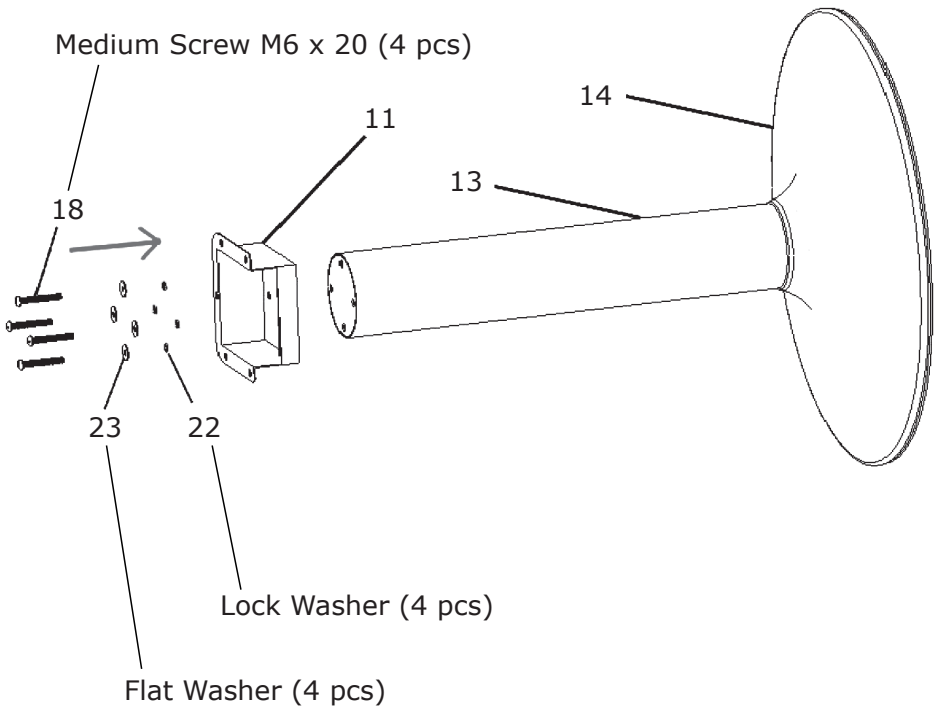
## Step 2 - Connection Part

Hardware: M6X20 Medium Screw – 4pcs

Lock Washer – 4pcs

Flat Washer – 4pcs

Unscrew and put aside the four (4) medium screws M6X20 on the other end of the pillar. Align the pillar to the bottom of the connection part, then screw the pillar to the bottom of the connection part using the four (4) M6X20 screws previously removed.



## Step 2

### Step 3 – Attach the Bowl

Hardware: M6X20 Medium Screw – 5pcs

M6 Large Wing Nut – 5pcs

Lock Washer – 5pcs

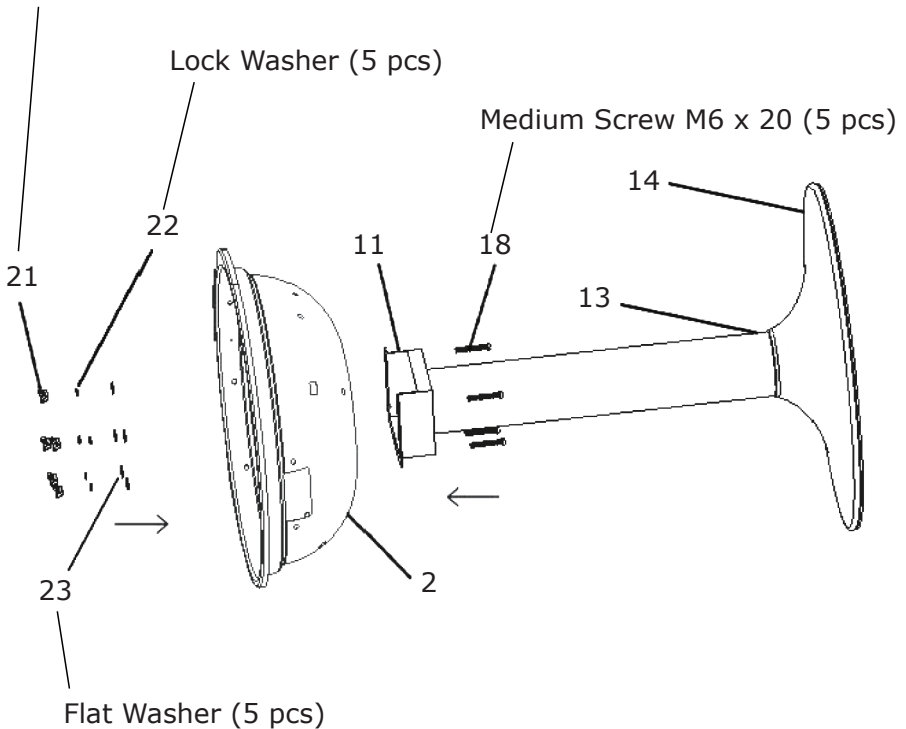
Flat Washer – 5pcs

Place the assembled base on flat ground. Unscrew and put aside the five (5) large wing nuts M6 on the top connection part. Place the bowl on the top of the connection part and affix the bowl to the connection part using the five (5) M6 medium wing nuts previously removed.

Large Wing Nut M6 (5 pcs)

Lock Washer (5 pcs)

Medium Screw M6 x 20 (5 pcs)

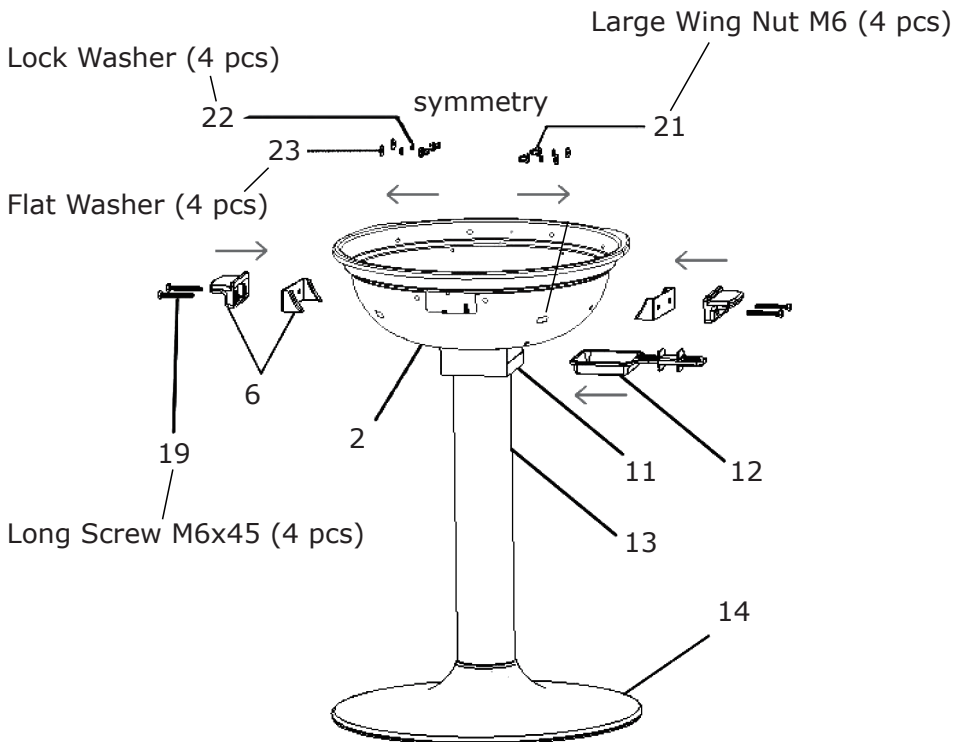


### Step 3

## Step 4 - Bowl Handles

Hardware: M6 Large Wing Nut – 4pcs  
Lock Washer – 4pcs  
Flat Washer – 4pcs  
Long Screw M6 x 45-4pcs

Unscrew the two (2) M6 large wing nuts from each of the two (2) handles with four long screws M6 x 45 and put aside. Affix the two (2) handles to either side of the bowl by using the M6 large wing nuts previously removed.



## Step 4

### Step 5 – Bowl Hinge Bracket

Hardware: M5X12 Small Screw – 2pcs

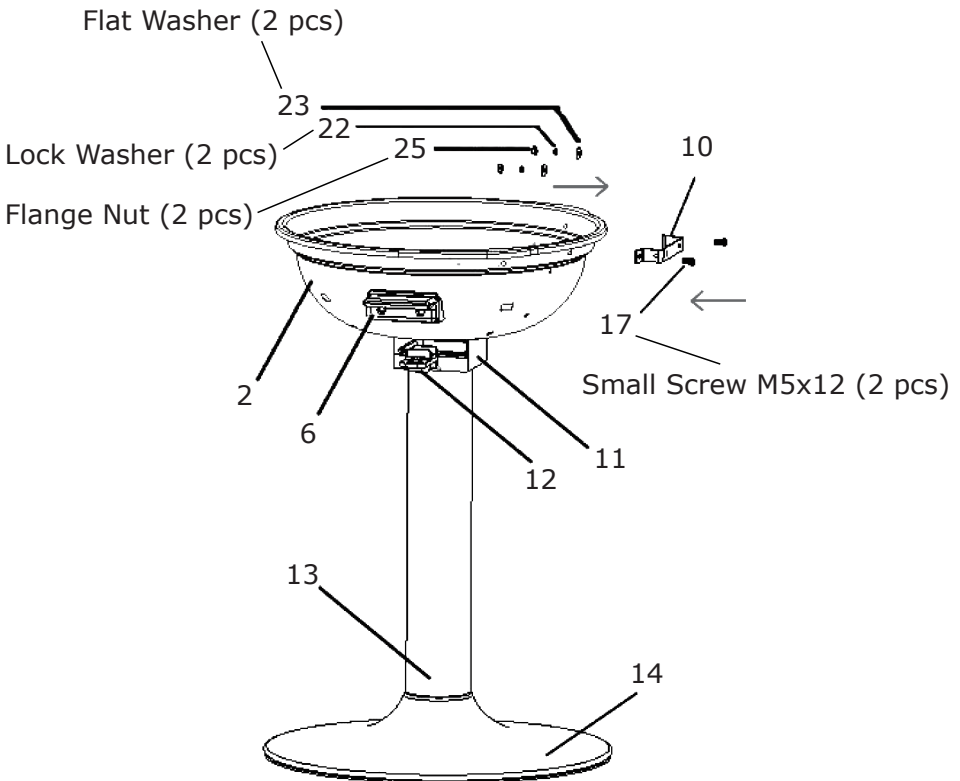
Flange Nut – 2pcs

Lock Washer – 2pcs

Flat Washer – 2pcs

Unscrew the two(2) Flange nuts M5 from the the hinge bracket and put aside. Use two(2) M5X12 small screws and put them through the holes in the bowl. Affix the hinge bracket to the bowl using the two(2) Flange nuts M5 previously removed.

### Step 5





## Step 6 – Lid Hinge Bracket

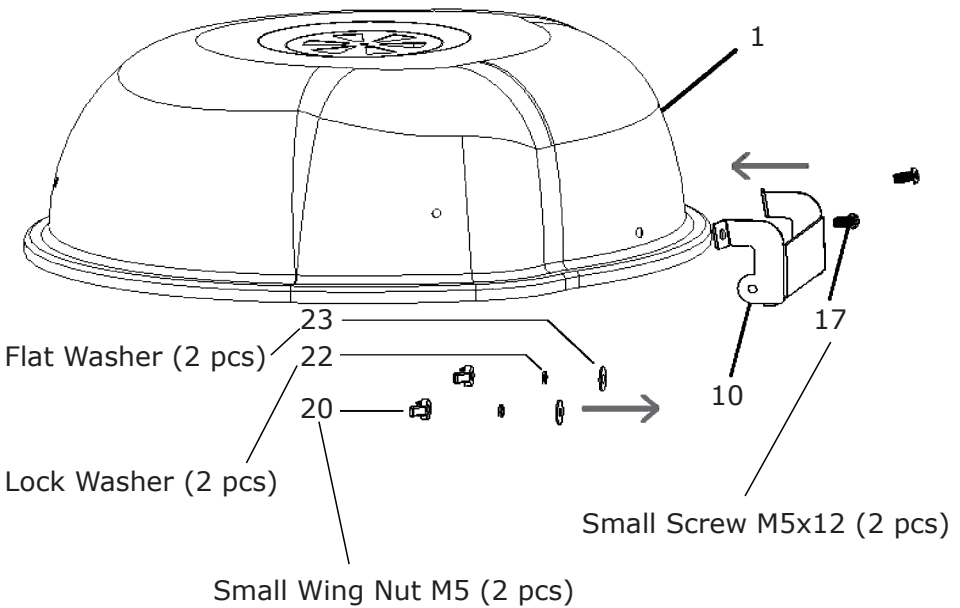
Hardware: M5X12 Small Screw – 2pcs

M5 Small Wing Nut – 2pcs

Lock Washer – 2pcs

Flat Washer – 2pcs

Unscrew the small wing nut on the hinge bracket. Affix the hinge bracket to the lid using the small wing nut previously removed.

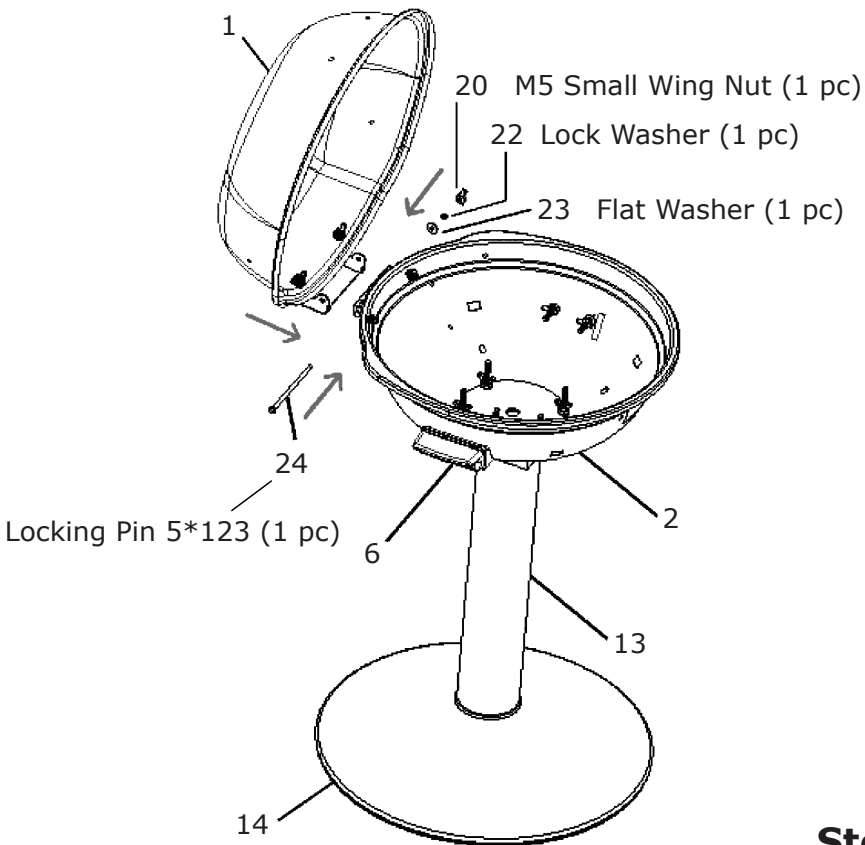


## Step 6

## Step 7 – Locking Pin

Hardware: Locking Pin M5\*123 – 1pc  
M5 Small Wing Nut – 1pc  
Lock Washer – 1pc  
Flat Washer – 1pc

Affix the hinge bracket on the bowl to the hinge bracket on the lid using the locking pin. Lock them using the M5 small wing nut.



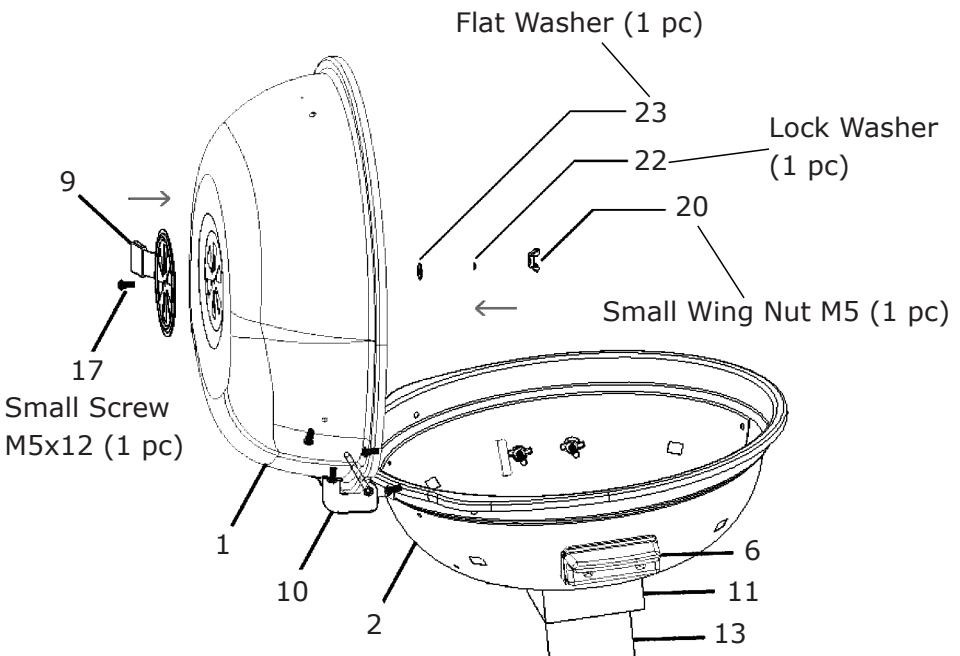
**Step 7**

## Step 8 – Air Vent

Hardware: M5X12 Small Screw – 1pc  
M5 Small Wing Nut – 1pc  
Lock Washer – 1pc  
Flat Washer – 1pc

Affix the air vent in the middle of the lid.

## Step 8



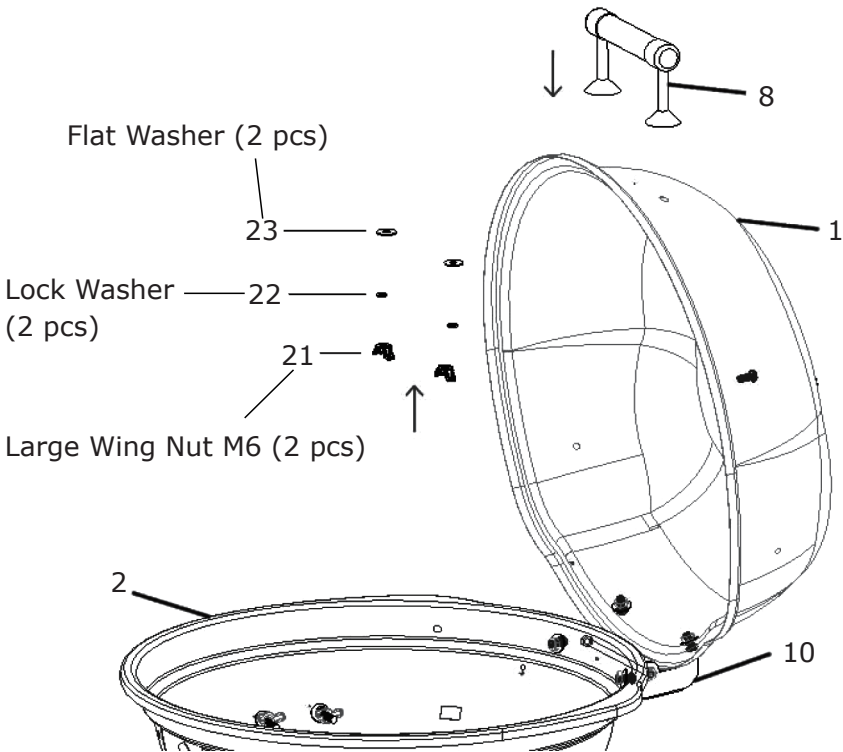
## Step 9 – Lid Handle

Hardware: M6 Large Wing Nut – 2pcs

Lock Washer – 2pcs

Flat Washer – 2pcs

Affix the lid handle to the lid using two (2) M6 large wing nuts.



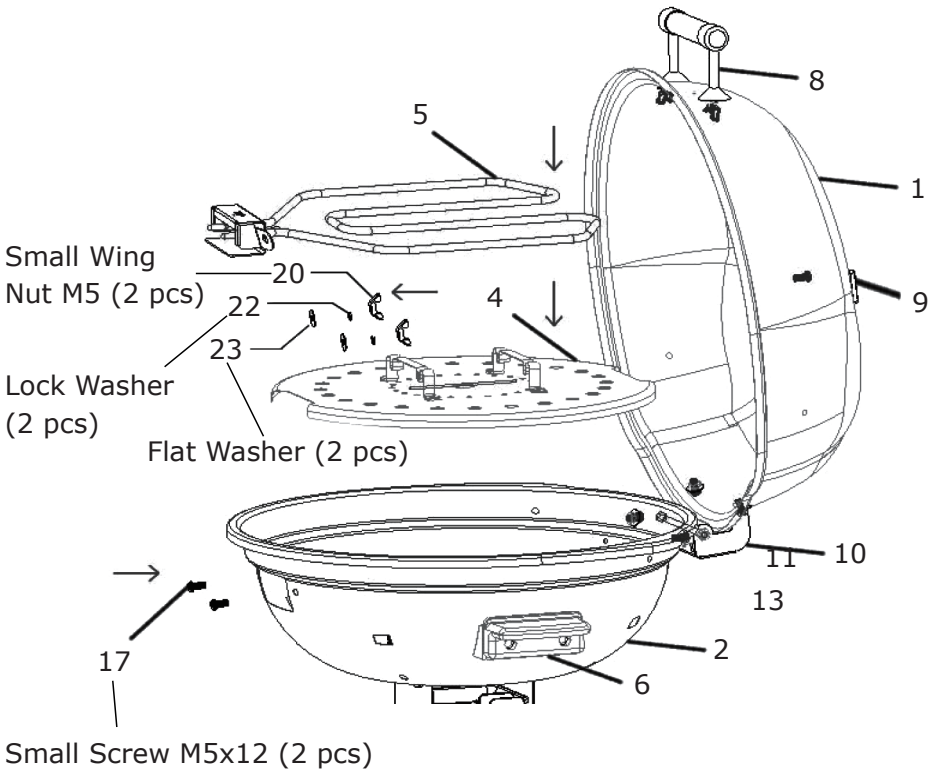
## Step 9

## Step 10 – Heating Components

Hardware: M5X12 Small Screw – 2pcs  
M5 Small Wing Nut – 2pcs  
Lock Washer – 2pcs  
Flat Washer – 2pcs

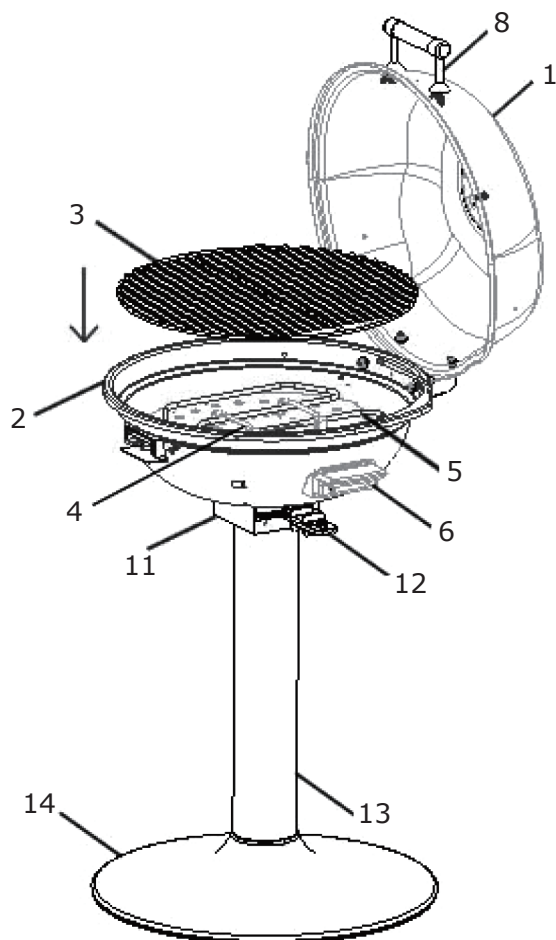
Place the heat reflector plate in the bowl, then place the heating element in the bowl. Affix using M5X12 small screw and then lock using M5 nut.

## Step 10



## Step 11 – Cooking Grill

Place the cooking grill in the bowl.



## Step 11

## Step 12 – Oil Pan

Place the Oil pan into the Connection part (part 11) .

## Step 12

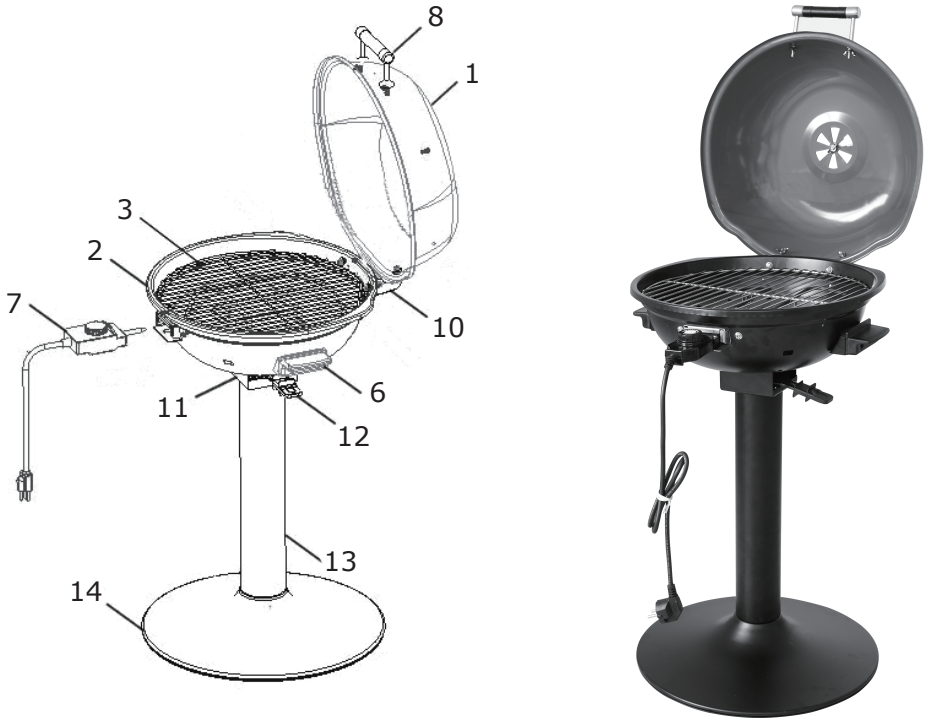


Figure 1

## Using the Temperature Control

---

### Powering Up the Barbecue

1. Make sure the temperature control knob is fully turned to the "OFF" position.( Fig.1 part 7)
2. Plug the temperature controller fully into the heating element front mounting bracket. (Fig. 2,). With the temperature dial facing upwards, the controller probe (and power connection holes) should be inserted until the controller front wall is snug against the heating element front mounting bracket.

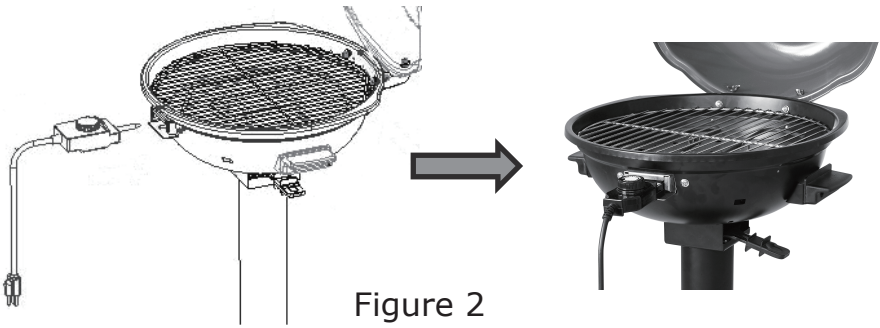


Figure 2



**Hints : The tip of the temperature probe should be above the nearby punch hole on the reflector plate when it is fully inserted ( Fig.3)**

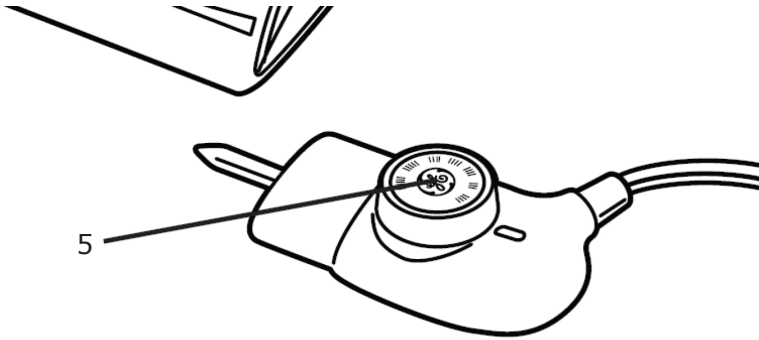
Figure 3



3. Plug the other end of the temperature control knob into a dry ground-fault circuit-interrupter (GFCI) power outlet.

**WARNING:** DO NOT use an extension cord.  
( see **IMPORTANT SAFEGUARD** again )

4. Then adjust the setting on the control knob to the desired temperature level.



Settings on the temperature controller are indicated by temperature marks on the upper circular dial, including the "OFF" position marking. The unit is usually packed with the temperature dial set at "OFF" position.

## Pièces de Gril de Barbecue Électrique

**1) IMPORTANT :** Votre barbecue électrique a été expédié avec les composants illustrés ci-dessous. Vérifiez tout soigneusement avant le montage ou l'utilisation. Si une pièce est manquante ou endommagée, n'utilisez pas ce produit et contactez le centre de service après-vente.

### 2) SCHÉMA DU PRODUIT

1.Couvercle

2.Bol

3.Grille de cuisson

4. Plaque de réflecteur de chaleur

5. Élément chauffant

6. Poignée (x2)

7.Contrôle de la température

8.Poignée du couvercle

9. Évent d'aération

10. Support de charnière

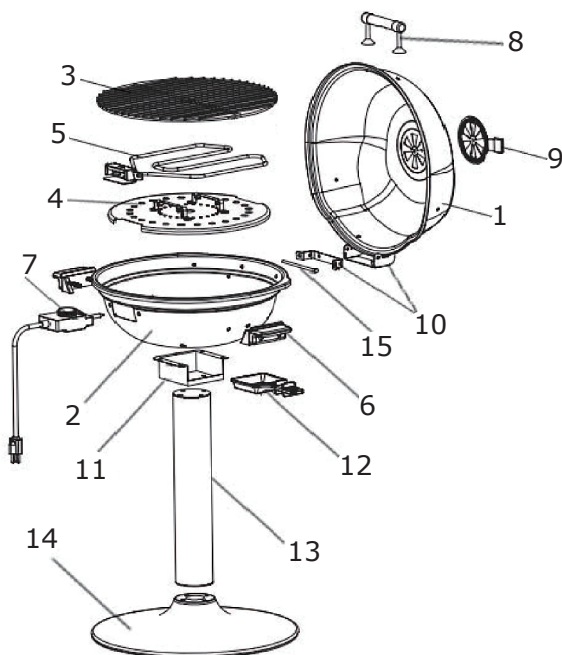
11.Pièce de connexion

12. Bac d'égouttage

13.Pilier

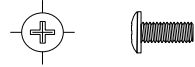
14.Base

15. Goupille de verrouillage

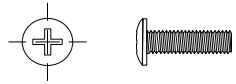


### 3) VIS ET COMPOSANTS DE RONDELLE

17. Petite vis M5X12 (7 pièces)



18. Vis moyenne M6X20 (13 pièces)



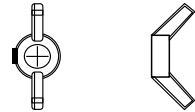
19. Vis longue M6X45 (4 pièces)



20. Petit écrou papillon M5 (6 pièces)



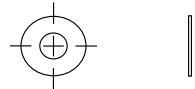
21. Grand écrou papillon M6 (11 pièces)



22. Rondelle de blocage (27 pièces)



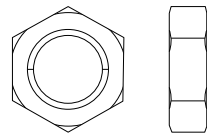
23. Rondelle plate (27 pièces)



24. Goupille de verrouillage M5\*123 (1 pièces)



25. Écrou à embase (2 pièces)



## Instructions de Montage

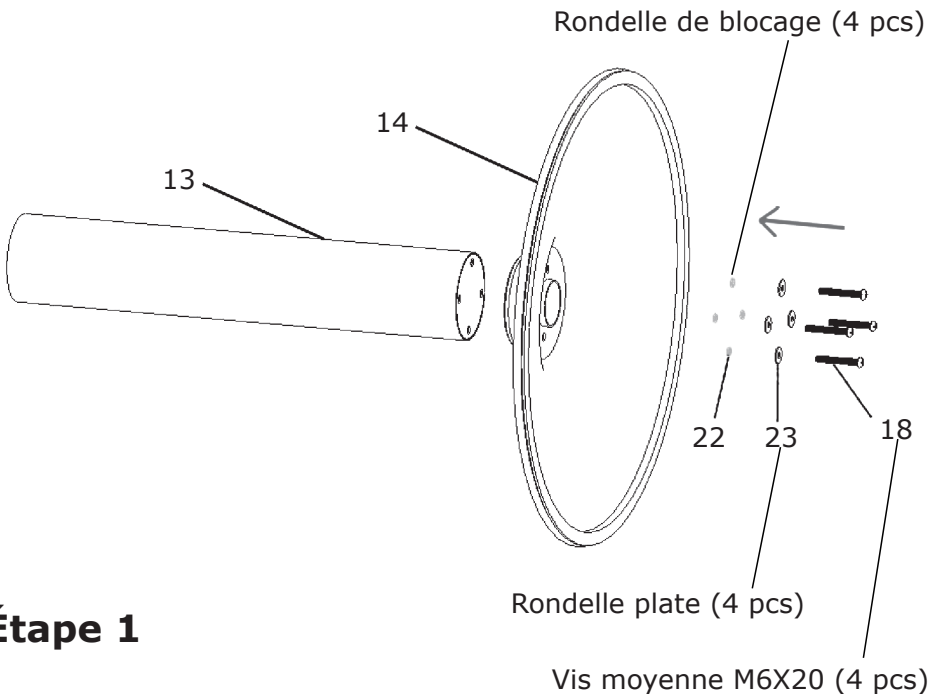
**REMARQUE :** Serrez d'abord toutes les connexions à la main. Une fois l'assemblage terminé, serrez complètement toutes les connexions.

### Étape 1 - Fixez le pilier à la base

Accessoire : Vis moyennes M6X20 - 4 pièces  
Rondelle de blocage - 4 pièces  
Rondelle plate - 4 pièces

Dévissez et mettez de côté les quatre (4) vis moyennes M6X20 à une extrémité du pilier.

Ajouter quatre (4) rondelles plates au bout du pilier, puis mettre le pilier sur la base et visser la base au pilier à l'aide des quatre (4) vis moyennes M6X20 précédemment retirées.



### Étape 1

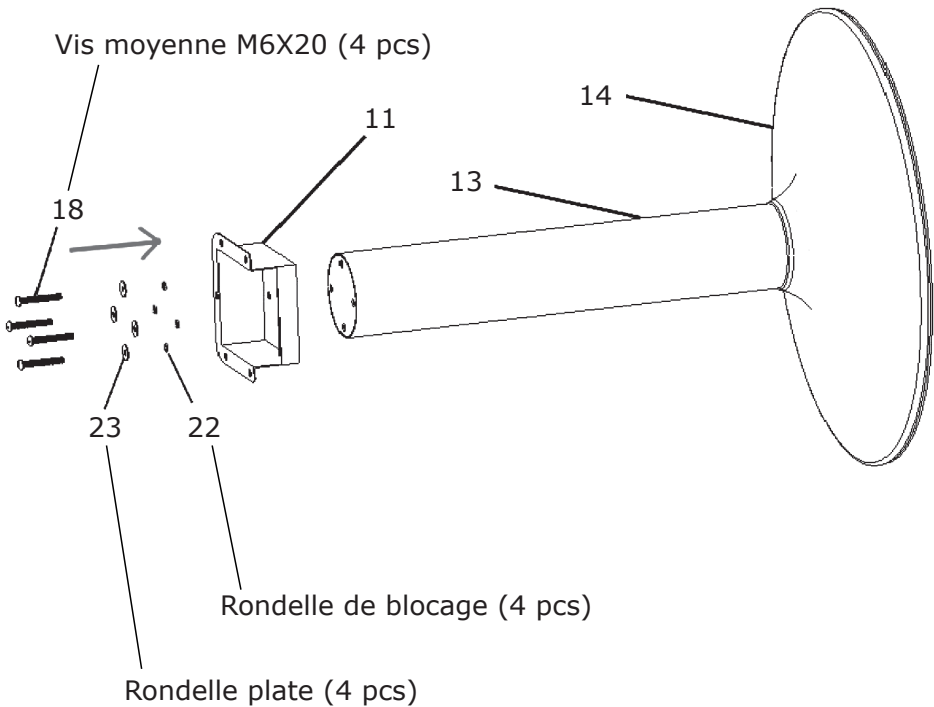
## Étape 2 - Pièce de connexion

Accessoire : vis moyennes M6X20 - 4 pièces

Rondelle de blocage - 4 pièces

Rondelle plate - 4 pièces

Dévisser et mettre de côté les quatre (4) vis moyennes M6X20 à l'autre extrémité du pilier. Aligner le pilier au bas de la pièce de connexion, puis visser le pilier au bas de la pièce de connexion à l'aide des quatre (4) vis M6X20 précédemment retirées.



## Étape 2

### Étape 3 - Fixez le bol

Accessoire : Vis moyennes M6X20 - 5 pièces

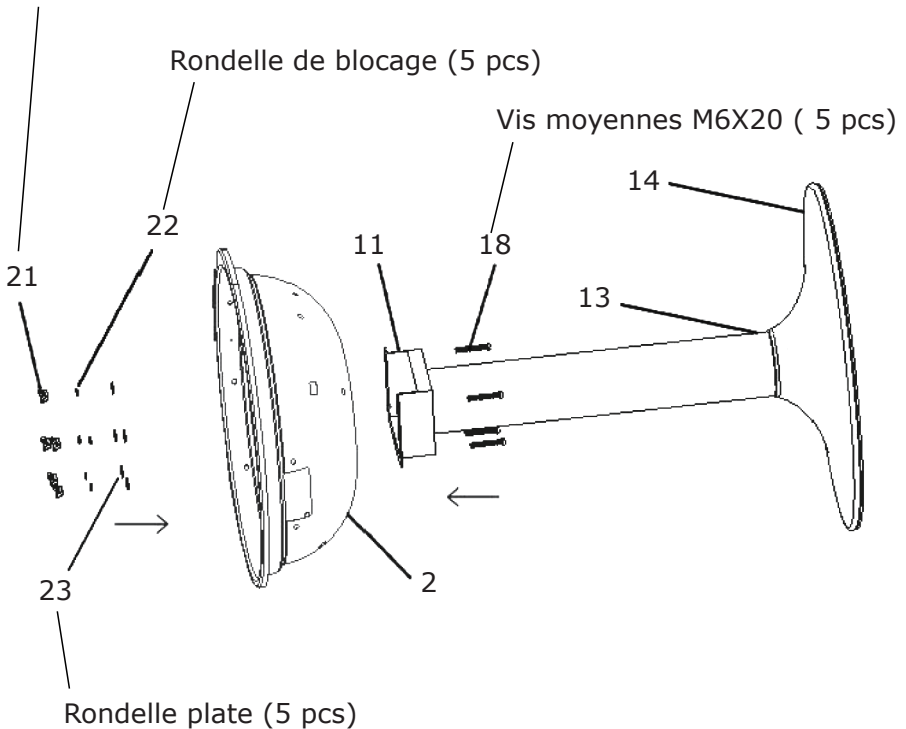
Grands écrous papillon M6 - 5pcs

Rondelle de blocage - 5 pièces

Rondelle plate - 5 pièces

Placez la base assemblée sur un sol plat. Dévisser et mettre de côté les cinq (5) gros écrous papillon M6 sur la pièce de connexion supérieure. Placez la bol sur le dessus de la pièce de connexion et fixez la bol à la pièce de connexion à l'aide des cinq (5) écrous papillon moyens M6 précédemment retirés.

Grands écrous papillon M6 (5 pcs)

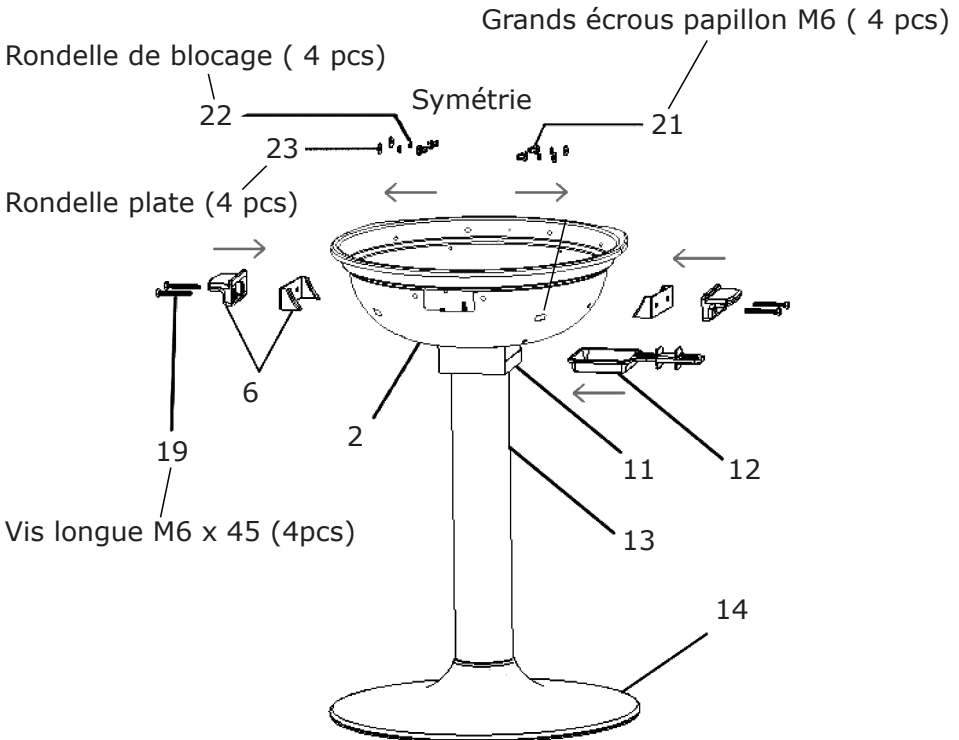


### Étape 3

## Étape 4 - Poignées du bol

Accessoire : Grands écrous papillon M6 – 4 pièces  
Rondelle de blocage – 4 pièces  
Rondelle plate – 4 pièces  
Vis longue M6 x 45-4pcs

Dévissez les deux (2) grands écrous papillon M6 de chacune des deux (2) poignées avec quatre vis longues M6 x 45 et mettez-les de côté.  
Fixez les deux (2) poignées de chaque côté du bol en utilisant les grands écrous papillon M6 précédemment retirés.



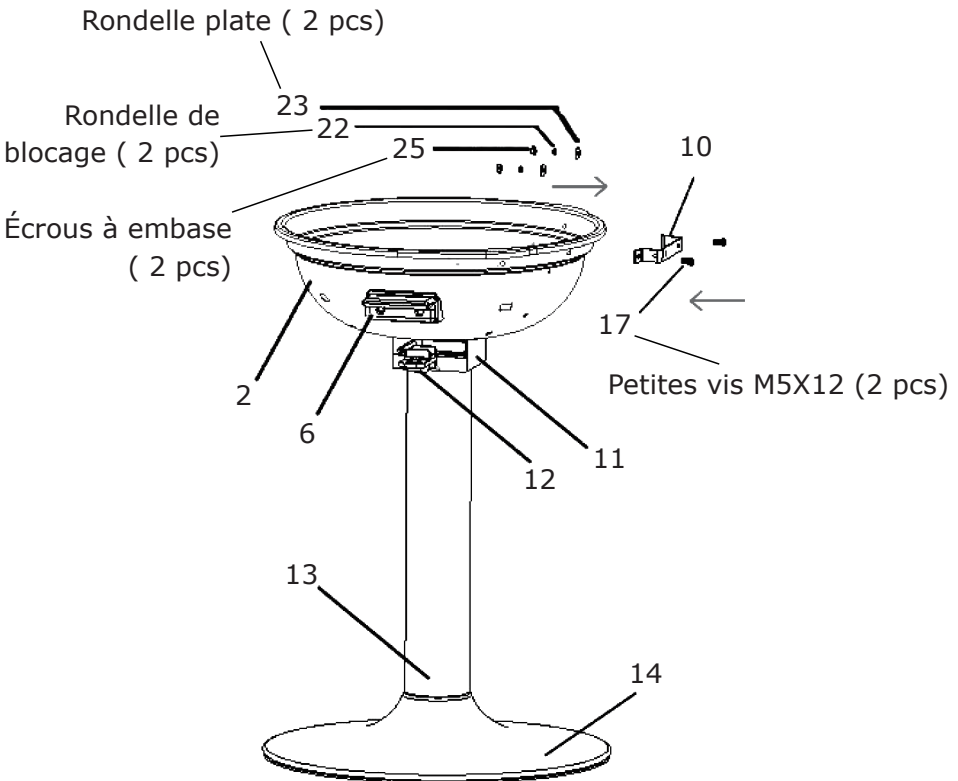
## Étape 4

## Étape 5 - Support de charnière de bol

Accessoire : Petites vis M5X12 – 2 pièces  
Écrous à embase – 2 pièces  
Rondelle de blocage - 2 pièces  
Rondelle plate – 2 pièces

Dévissez les deux (2) écrous à bride M5 du support de charnière et mettez-les de côté. Utilisez deux (2) petites vis M5X12 et insérez-les dans les trous du bol. Fixez le support de charnière au bol à l'aide des deux (2) écrous à bride M5 précédemment retirés.

## Étape 5

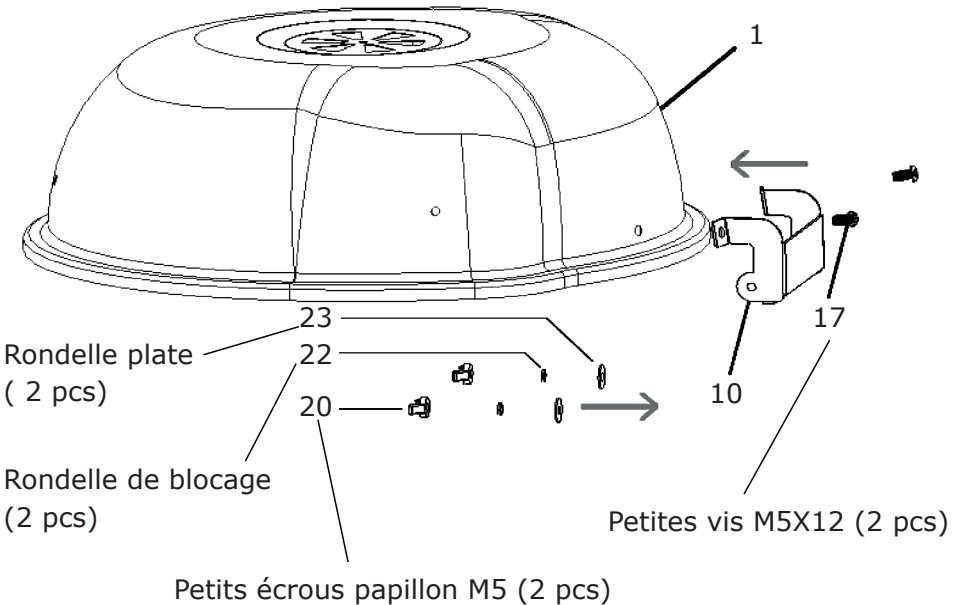




## Étape 6 - Support de charnière de couvercle

Accessoire : Petites vis M5X12 – 2 pièces  
Petits écrous papillon M5 - 2 pièces  
Rondelle de blocage - 2 pièces  
Rondelle plate – 2 pièces

Dévissez le petit écrou papillon sur le support de charnière. Fixez le support de charnière au couvercle à l'aide du petit écrou papillon retiré précédemment.



## Étape 6

## Étape 7 - Goupille de verrouillage

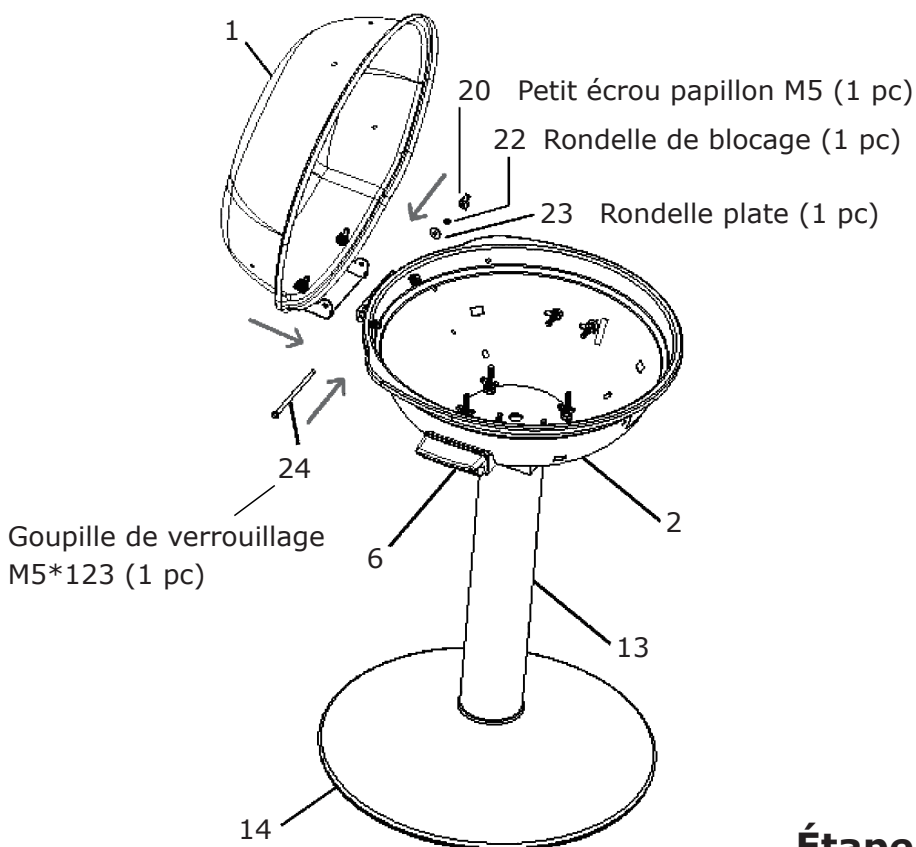
Accessoire : Goupille de verrouillage M5\*123 – 1pc

Petit écrou papillon M5 - 1pc

Rondelle de blocage - 1pc

Rondelle plate - 1pc

Fixez le support de charnière du bol au support de charnière du couvercle à l'aide de la goupille de verrouillage. Verrouillez-les à l'aide du petit écrou papillon M5.



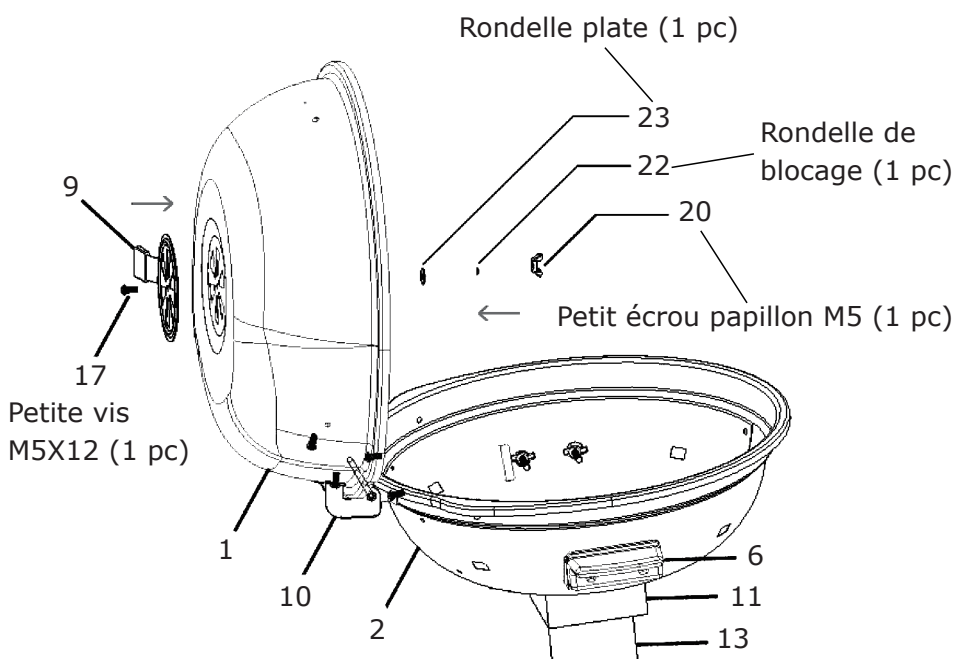
**Étape 7**

## Étape 8 - Évent d'aération

Accessoire : Petite vis M5X12 – 1pc  
Petit écrou papillon M5 - 1pc  
Rondelle de blocage - 1pc  
Rondelle plate - 1pc

Fixez l'évent d'aération au milieu du couvercle.

## Étape 8



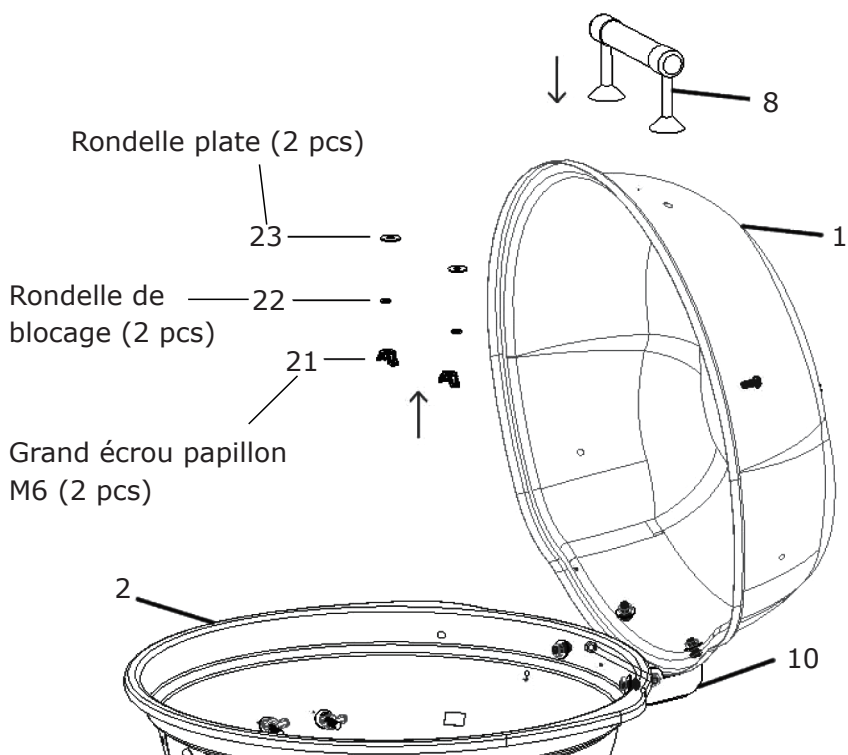
## Étape 9 - Poignée du couvercle

Accessoire : Grand écrou papillon M6 – 2 pcs

Rondelle de blocage - 2 pcs

Rondelle plate – 2 pcs

Fixez la poignée du couvercle au couvercle à l'aide de deux (2) grand écrou papillon M6.



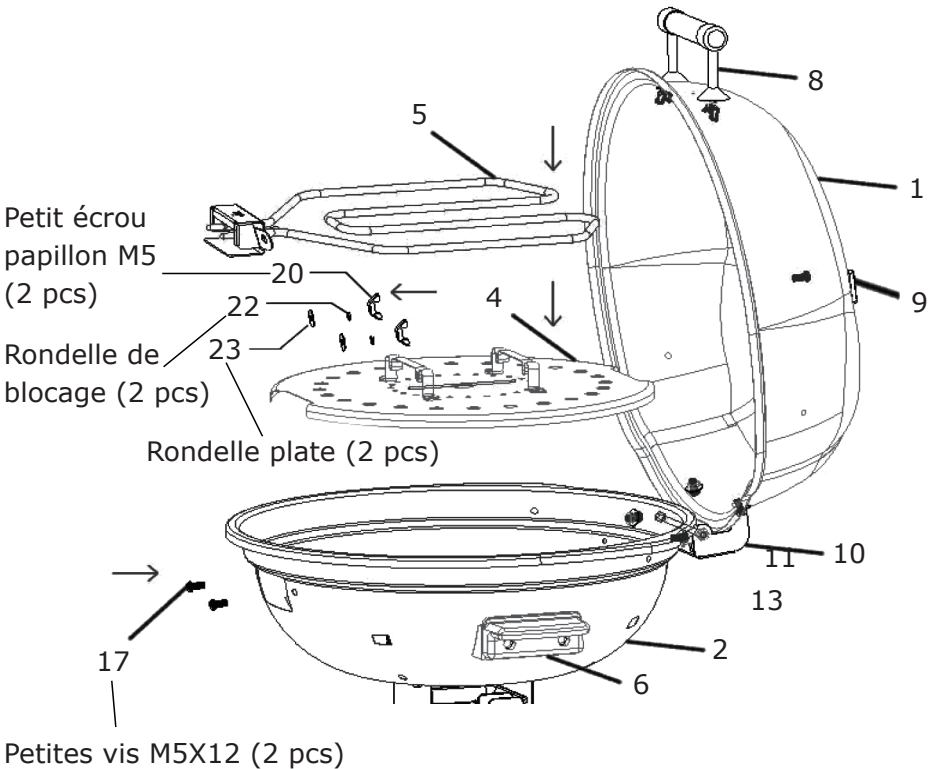
## Étape 9

## Étape 10 - Composants chauffants

Accessoire : Petites vis M5X12 – 2 pcs  
Petit écrou papillon M5 - 2pcs  
Rondelle de blocage - 2 pcs  
Rondelle plate – 2 pcs

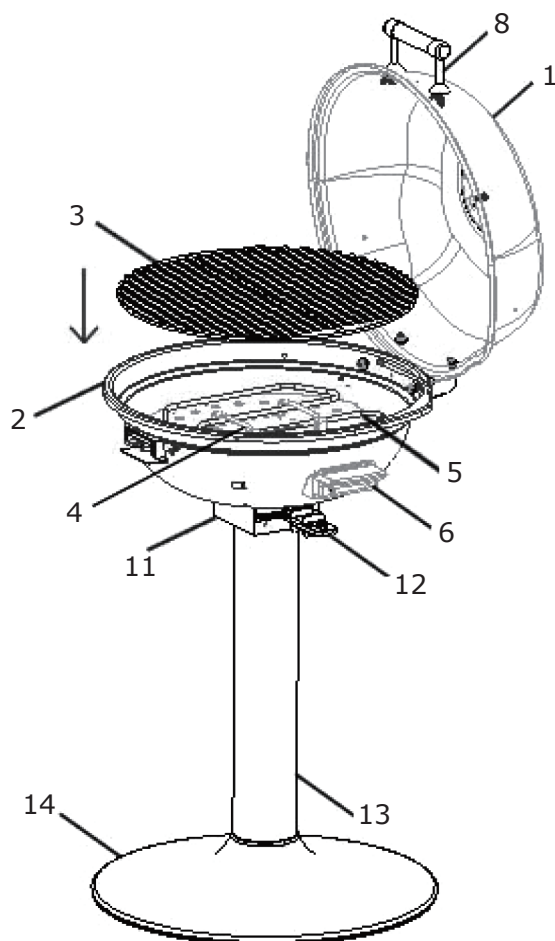
Placez la plaque réfléchissante de chaleur dans le bol, puis placez l'élément chauffant dans le bol. Fixez à l'aide d'une petite vis M5X12 puis verrouillez à l'aide d'un écrou M5.

## Étape 10



## Étape 11 - Grille de cuisson

Placez la grille de cuisson dans le bol.



## Étape 11

## Étape 12 - Bac d'huile

Placez le bac d'huile dans la pièce de connexion (pièce 11) .

## Étape 12

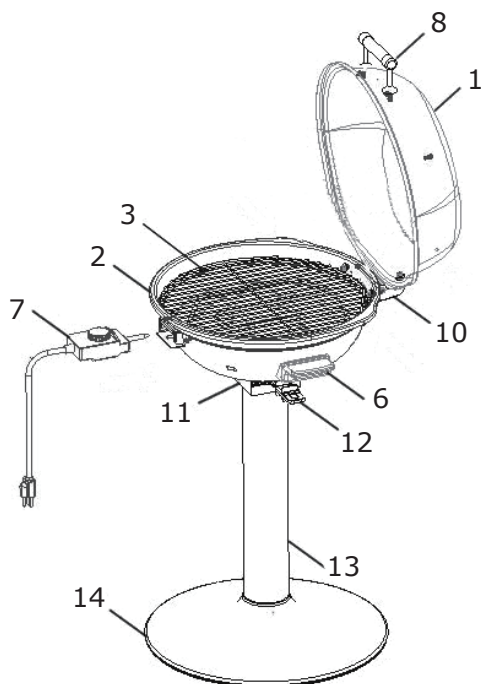


Figure 1

## Utilisation du Contrôle de la Température

---

### Allumer le barbecue

1. Assurez-vous que le bouton de contrôle de la température est complètement tourné sur la position «OFF». (Fig.1 partie 7)
2. Branchez complètement le contrôleur de température dans le support de montage avant de l'élément chauffant. (Fig. 2,). Avec le cadran de température orienté vers le haut, la sonde du contrôleur (et les trous de connexion d'alimentation) doivent être insérés jusqu'à ce que la paroi avant du contrôleur soit bien ajustée contre le support de montage avant de l'élément chauffant.

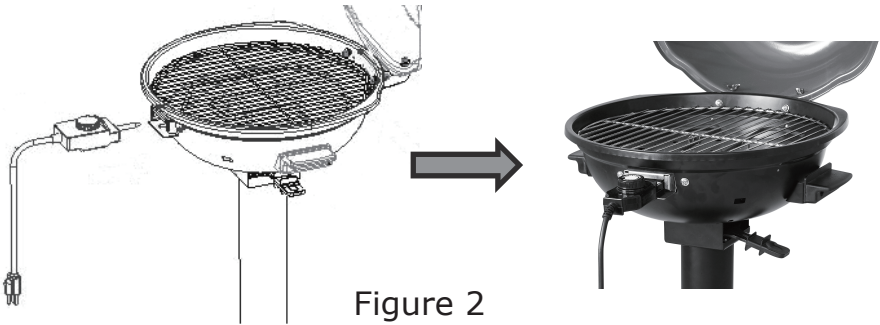


Figure 2



**Remarque : La pointe de la sonde de température doit être au-dessus du trou de poinçon à proximité sur la plaque du réflecteur lorsqu'elle est complètement insérée ( Fig.3)**

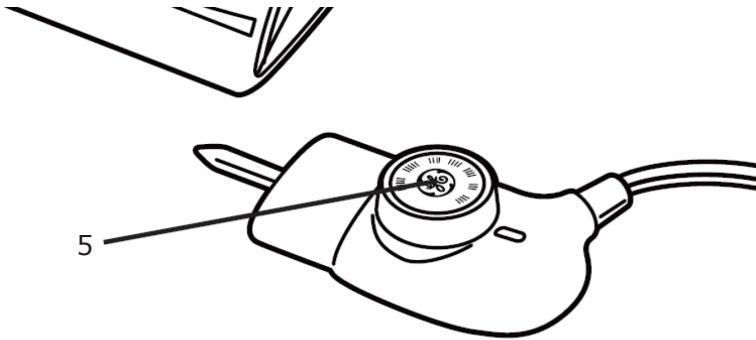
Figure 3



3. Branchez l'autre extrémité du bouton de contrôle de la température dans une prise de courant à disjoncteur de fuite à la terre (GFCI).

**AVERTISSEMENT : N'UTILISEZ PAS de rallonge.  
(voir à nouveau GARANTIE IMPORTANTE)**

4. Ajustez ensuite le réglage du bouton de commande au niveau de température souhaité.



Les réglages sur le contrôleur de température sont indiqués par des repères de température sur le cadran circulaire supérieur, y compris le repère de position «OFF». L'appareil est généralement emballé avec le cadran de température réglé sur la position «OFF».



## EN

With your inspiring rating, COSTWAY will be more consistent to offer you EASY SHOPPING EXPERIENCE, GOOD PRODUCTS and EFFICIENT SERVICE!

## DE

Mit Ihrer inspirierenden Bewertung wird COSTWAY konsistenter sein, um Ihnen EIN SCHÖNES EINKAUFSERLEBNIS, GUTE PRODUKTE und EFFIZIENTEN SERVICE zu bieten!

## FR

Avec votre évaluation inspirante, COSTWAY continuera à fournir une EXPÉRIENCE D'ACHAT PRATIQUE, des PRODUITS DE QUALITÉ et un SERVICE EFFICACE !

## ES

Con su calificación inspiradora, COSTWAY será más consistente para ofrecerle EXPERIENCIA DE COMPRA FÁCIL, BUENOS PRODUCTOS y SERVICIO EFICIENTE.

## IT

Con la tua valutazione incoraggiante, COSTWAY sarà più coerente per offrirti ESPERIENZA DI ACQUISTO FACILE, BUONI PRODOTTI e SERVIZIO EFFICIENTE!

## PL

Dzięki twojej opinii COSTWAY będzie mógł oferować jeszcze WYGODNIEJSZE ZAKUPY, LEPSZE PRODUKTY i SPRAWNIEJSZĄ OBSŁUGĘ KLIENTA.

**US** office: Fontana

**UK** office: Ipswich

**AU** office: Truganina

**DE** office: Hamburg

**FR** office: Saint Vigor d'Ymonville

**PL** office: Gdańsk