



**TIPS:**

Your suggestions and comments for COSTWAY are really important to us!  
We sincerely solicit you to go back to our shop and leave a good rating in just a simple click. It would be quite encouraging if you could kindly do so like below:

★★★★★ Great products so far

February 24, 2018

Great products so far. Fast delivery, easy setup, and working without any issues.

**With your inspiring rating, COSTWAY will be more consistent to offer you EASY SHOPPING EXPERIENCE, GOOD PRODUCTS and EFFICIENT SERVICE!**

Ihre Vorschläge und Kommentare für COSTWAY sind wirklich wichtig für uns!  
Wir bitten Sie aufrichtig, in unseren Shop zurückzukehren und durch nur einen Klick eine gute Bewertung zu hinterlassen. Es wäre sehr ermutigend, wenn Sie das so tun könnten:

★★★★★ Tolle Produkte bis jetzt

24. Februar 2018

Gute Produkte. Schnelle Lieferung, einfaches Aufbauen, funktionieren ohne Problem.

**Mit Ihrer inspirierenden Bewertung wird COSTWAY konsistenter sein, um Ihnen EIN SCHÖNES EINKAUFSERLEBNIS, GUTE PRODUKTE und EFFIZIENTEN SERVICE zu bieten!**

Vos suggestions et vos commentaires pour COSTWAY sont vraiment importants pour nous !  
Nous vous invitons sincèrement à revenir à notre boutique pour laisser une bonne évaluation seulement en un clic. Ce serait très encourageant si vous pouviez le faire comme ci-dessous:

★★★★★ Bons produits jusqu'à présent

24 février 2018

Excellents produits jusqu'à présent. Livraison rapide et installation facile. Il fonctionne sans problème.

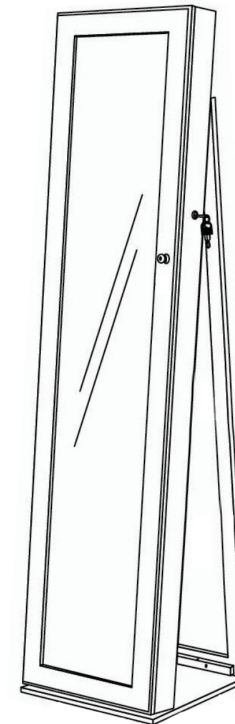
**Avec votre évaluation inspirante, COSTWAY sera plus professionnel dans le but de vous offrir une BONNE EXPERIENCE D'ACHATS, de BONS PRODUITS et un SERVICE EFFICACE!**

US office:Fontana

UK office:Ipswich

DE office:FDS GmbH,Neuer Höltigbaum 36,22143 Hamburg,Deutschland

FR office : 26 RUE DU VERTUQUET, 59960 NEUVILLE EN FERRAIN, FRANCE



**USER'S MANUAL/HANDBUCH/MANUEL DE L'UTILISATEUR  
/MANUAL DEL USUARIO/MANUALE UTENTE/INSTRUKCJA OBSŁUGI**

**Free Standing Jewelry Cabinet/Schmuckschrank/Armoire à Bijoux/Gabinete  
de Joyería con Espejo/Armadietto per Gioielli/Szafka na biżuterię z lustrem**

**HW64484**

EN | DE | FR | ES | IT | PL

Please read the instructions carefully before assembling the cabinet.  
Two adults are required for assembly of this product on a clean, flat surface instead of a rough surface.

Bitte lesen Sie die Anweisungen sorgfältig durch, bevor Sie den Schrank zusammenbauen. Für die Montage dieses Produkts auf einer sauberen, ebenen Oberfläche anstelle einer rauen Oberfläche sind zwei Erwachsene erforderlich.

Veuillez lire attentivement les instructions avant d'assembler l'armoire.  
Deux adultes sont nécessaires pour l'assemblage de ce produit sur une surface propre et plane au lieu d'une surface rugueuse.

Lea las instrucciones cuidadosamente antes de armar el gabinete. Se necesitan dos adultos para ensamblar este producto en una superficie limpia y plana en lugar de una superficie rugosa.

Leggere attentamente le istruzioni prima di montare l'armadio. Per l'assemblaggio di questo prodotto sono necessari due adulti su una superficie pulita e piana anziché su una superficie ruvida.

Przeczytaj uważnie instrukcję przed montażem szafki. Montażem produktu powinny zająć się dwie osoby dorosłe na czystej, płaskiej powierzchni.

**Assistance may be required for assembly of this product**

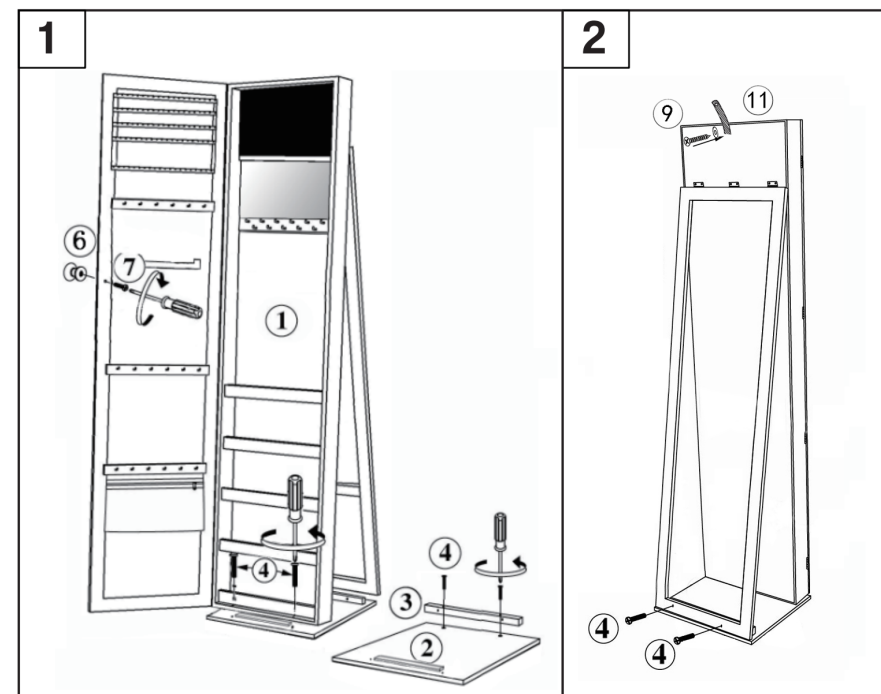
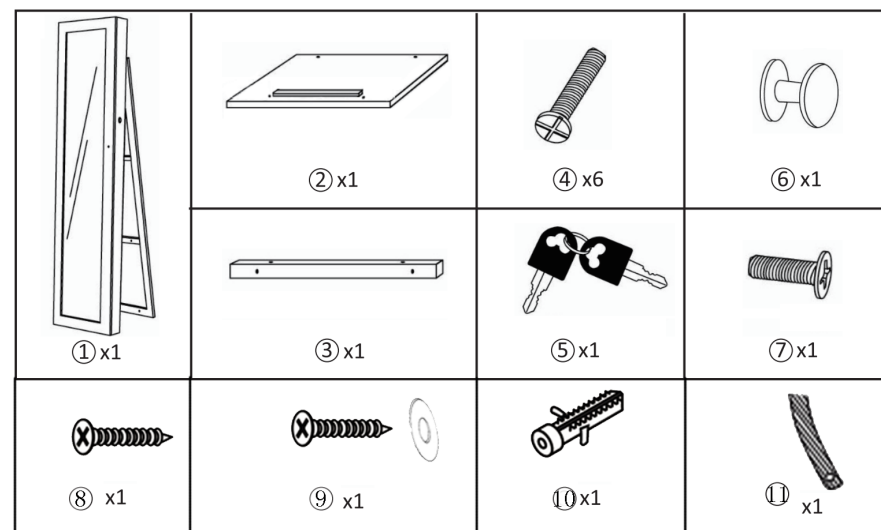
Bei der Montage dieses Produkts ist möglicherweise Unterstützung erforderlich.

Une assistance peut être requise pour l'assemblage de ce produit

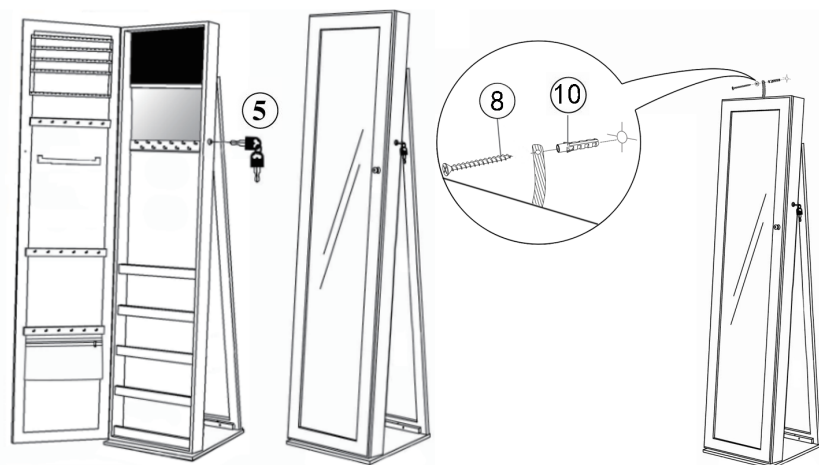
Se puede requerir asistencia para ensamblar este producto

Potrebbe essere necessaria assistenza per l'assemblaggio di questo prodotto

Możesz potrzebować pomocy przy montażu tego produktu.



3



### Maintenances:

1. Avoid exposure to direct sunlight and heat sources.
2. Keep the cabinet door closed when not in use.
3. Use mild furniture cleaners to clean the cabinet.
4. Open the cabinet door gently, to avoid falling of contents or the mirror.
5. The new cabinet may have paint odour upon unpacking, it will disappear in a short period of time.

### Wartung:

1. Vermeiden Sie direkte Sonneneinstrahlung und Wärmequellen.
2. Halten Sie die Schranktür geschlossen, wenn Sie sie nicht benutzen.
3. Reinigen Sie den Schrank mit milden Möbelreinigern.
4. Öffnen Sie die Schranktür vorsichtig, um ein Herunterfallen des Inhalts oder des Spiegels zu vermeiden.
5. Das neue Gehäuse kann beim Auspacken Farbgeruch haben. Es verschwindet nach einiger Zeit.

### Entretien :

1. Éviter l'exposition directe au soleil et aux sources de chaleur.
2. Maintenir la porte de l'armoire fermée lorsqu'elle n'est pas utilisée.
3. Utiliser des nettoyeurs doux de meubles pour nettoyer l'armoire.
4. Ouvrir doucement la porte de l'armoire pour éviter que le contenu ou le miroir ne tombe.
5. La nouvelle armoire peut avoir une odeur de peinture au déballage, elle disparaîtra en peu de temps.

### Mantenimiento

1. Evite la exposición a la luz solar directa y fuentes de calor.
2. Mantenga la puerta del gabinete cerrada cuando no esté en uso.
3. Use limpiadores suaves para muebles para limpiar el gabinete.
4. Abra suavemente la puerta del gabinete para evitar la caída del contenido o el espejo.
5. El nuevo gabinete puede oler a pintura al desembalarlo, pronto desaparecerá.

### Manutenzioni

1. Evitare l'esposizione alla luce solare diretta e alle fonti di calore.
2. Tenere chiusa la porta dell'armadio quando non viene utilizzata.
3. Utilizzare detergenti delicati per mobili per pulire l'armadio.
4. Aprire delicatamente la porta dell'armadio, per evitare la caduta di contenuti o lo specchio.
5. Il nuovo armadietto potrebbe avere odore di vernice al momento del disimballaggio, scomparirà in breve tempo.

### Czyszczenie i konserwacja

1. Unikaj narażenia produktu na bezpośrednie działanie promieni słonecznych i źródeł ciepła.
2. Drzwiczki szafki powinny być zamknięte, gdy nie są używane.
3. Do czyszczenia używaj łagodnych środków do czyszczenia mebli.
4. Delikatnie otwórz drzwi szafki, aby uniknąć upuszczenia zawartości lub uszkodzenia lustra.
5. Po rozpakowaniu nowa obudowa może pachnieć farbą. Zapach wkrótce zniknie.