

# Instructions for "No Slip" Pulley Puller/Installer

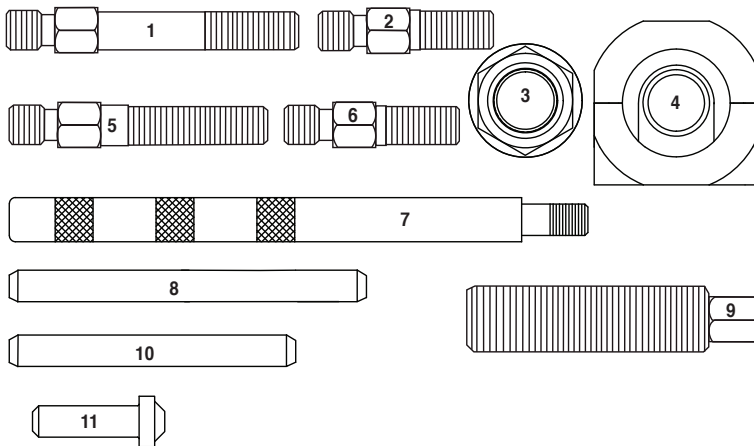
# Instructions pour extracteur de poulie à emprise non dérapante

# Instrucciones para el Extractor de Poleas Antideslizante

**⚠ WARNING:**  
Wear eye protection.

**⚠ AVERTISSEMENT :**  
Portez des lunettes de protection.

**⚠ ADVERTENCIA:**  
Usar protección para los ojos.



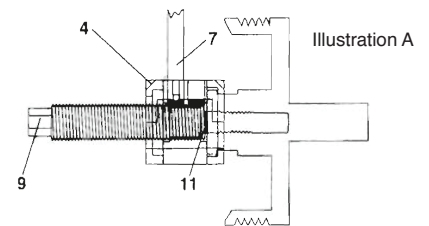
1. Quad 4 Installing Adapter  
Adaptateur de pose pour modèle Quad 4  
Adaptador de instalación para Quad 4
2. General Purpose Installing Adapter (Black Oxide)  
Adaptateur de pose d'usage général (oxyde noir)  
Adaptador de instalación multi-propósito (Oxido negro)
3. Bearing, Washer, Nut  
Palier de roulement, la rondelle et l'écrou  
Rodamiento, la arandela y la tuerca
4. Two-Piece Puller Body  
Corps de l'extracteur  
Cuerpo roscado del extractor
5. 3.1 GM Installing Adapter  
Adaptateur de pose pour modèle GM 3.1  
Adaptador de instalación para GM 3.1
6. 8mm Ford Installing Adapter (Zinc Plated)  
Adaptateur de pose de 8 mm pour modèles Ford (plaqué de zinc)  
Adaptador de instalación Ford - 8mm (Plateado zinc)
7. Handle/Poignée/Manija
8. Quad 4 Removing Adapter (Long)  
Adaptateur d'extraction pour modèle Quad 4 (long)  
Adaptador removedor Quad 4 (Largo)
9. Puller Screw/Tornillo extractor/Vis de l'arrache-poulie
10. 3.1 GM Removing Adapter (Short)  
Adaptateur d'extraction pour modèle GM 3.1 (court)  
Adaptador removedor para GM 3.1 (Corto)
11. General Purpose Removing Adapter  
Adaptateur d'extraction d'usage général  
Adaptador removedor multi-propósito

Note: Parts shown are in same position in case.  
Remarque : Les pièces illustrées sont situées aux mêmes endroits dans le coffret.  
NOTA: Las partes mostradas están en la misma posición dentro de la caja.

**Important: Keep puller screw and bearing lubricated.**

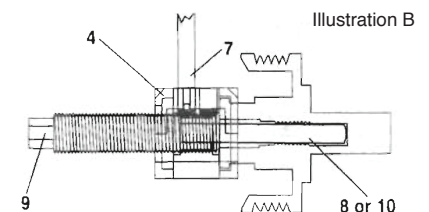
**Removal from shafts not requiring special adapters – See Illustration A**

1. Select end of threaded puller body segment (4) that best fits pulley hub.
2. Push removing adapter (11) into puller screw (9).
3. Thread puller screw into threaded half of puller body.
4. Install threaded puller body segment with pusher screw over pulley hub.
5. Attach other half of puller body over hub by aligning slot in small segment with pin on big segment.  
Screw handle (7) into puller body and tighten.
6. Hold Handle (7) to keep from rotating. Use 7/16" wrench or impact tool to remove pulley from shaft.



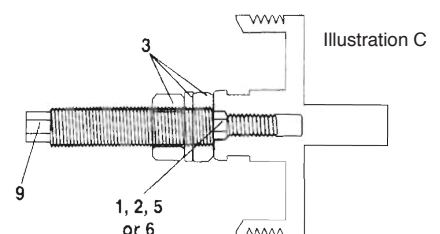
**Removal of GM 3.1 and Quad 4 Pulleys – See Illustration B**

1. Select end of threaded puller body segment (4) that best fits pulley hub.
2. Thread puller screw (9) into threaded half of puller body,
3. Select Proper removing adapter (8 or 10).
4. Install threaded puller body segment with pusher screw over pulley hub.
5. Attach other half of puller body over hub and screw handle (7) into puller body and tighten.
6. Hold handle (7) to keep from rotating. Use 7/16" wrench or impact tool to remove pulley from shaft.



**Pulley Installation – See Illustration C**

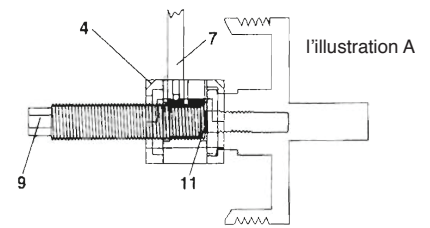
1. Install bearing, washer and nut (3) in order on puller screw.
2. Select proper installing adapter (1, 2, 5 or 6) and thread short end of adapter into puller screw.
3. Once installing adapter is threaded into puller screw (9), place threaded end through pulley and thread into pulley shaft.
4. Hold puller screw with 7/16" wrench and tighten nut with 15/16" wrench until pulley is in proper position. Refer to manual if necessary.



**Important : S'assurer que la vis de l'arrache-poulie et le roulement soient lubrifiés.**

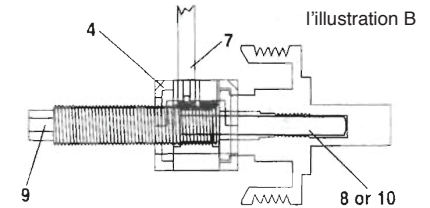
**Extraction de poulies sans adaptateur spécial – voir l'illustration A**

1. Sélectionnez le segment fileté (4) du corps de l'extracteur qui s'adapte le mieux au diamètre de la poulie.
2. Enfoncez l'adaptateur de dépose (11) dans la vis de l'extracteur (9).
3. Vissez la vis de l'extracteur dans la moitié filetée du corps de l'extracteur.
4. Installez sur la poulie le segment fileté du corps de l'extracteur comprenant la vis de poussée.
5. Fixez la seconde moitié du corps de l'extracteur sur la poulie en alignant la fente du petit segment sur la goupille du gros segment. Vissez la poignée (7) dans le corps de l'extracteur et serrez-la.
6. Maintenez la poignée (7) pour l'empêcher de tourner. Pour déposer la poulie de son arbre, utilisez une clé à main ou un outil à chocs.



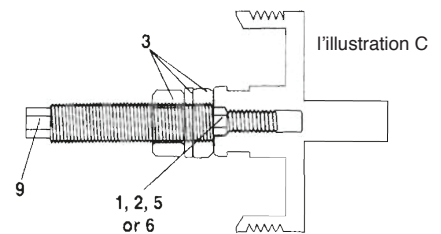
**Extraction des poulies des moteurs GM 3.1 et Quad 4 – voir l'illustration B**

1. Sélectionnez le segment fileté (4) du corps de l'extracteur qui s'adapte le mieux au diamètre de la poulie.
2. Vissez la vis (9) de l'extracteur dans la moitié filetée du corps de l'extracteur.
3. Sélectionnez l'adaptateur d'extraction approprié (8 ou 10).
4. Installez sur la poulie le segment fileté du corps de l'extracteur comprenant la vis de poussée.
5. Fixez l'autre moitié du corps de l'extracteur sur la poulie et vissez la poignée (7) dans le corps de l'outil et serrez-la.
6. Maintenez la poignée (7) pour l'empêcher de tourner. Pour déposer la poulie de son arbre, utilisez une clé à main ou un outil à chocs.



**Pose de poulie – voir l'illustration C**

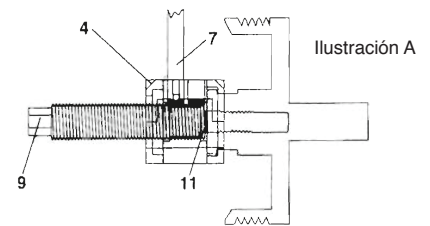
1. Sur la vis de l'extracteur, posez en bon ordre le palier de roulement, la rondelle et l'écrou (3).
2. Sélectionnez un adaptateur de pose adéquat (1, 2, 5 ou 6) et vissez l'extrémité courte de l'adaptateur sur la vis de l'extracteur.
3. Après que l'adaptateur de pose aura été vissé sur la vis de l'adaptateur (9), placez l'extrémité vissée au travers de la poulie et puis vissez sur l'arbre de la poulie.
4. À l'aide d'une clé de 7/16 po, maintenez le boulon de l'extracteur et serrez l'écrou à l'aide d'une clé de 15/16 po jusqu'à ce que la poulie soit en position adéquate. Au besoin, référez-vous au manuel d'atelier.



**IMPORTANTE: Mantenga lubricados el tornillo extractor y cojinete.**

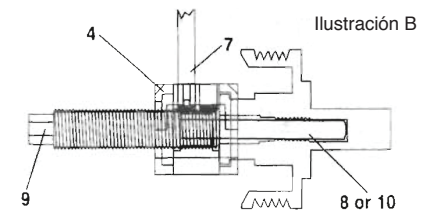
**Retirada de ejes que no necesitan adaptadores especiales – Véase la Ilustración A**

1. Seleccione la punta del segmento de cuerpo roscado del extractor (4) que entra mejor en el cubo de la polea.
2. Empuje el adaptador de remoción (11) en el tornillo del extractor (9).
3. Rosque el tornillo del extractor en la mitad roscada del cuerpo del extractor.
4. Instale el segmento de cuerpo roscado del extractor con el tornillo empujador sobre el cubo de la polea.
5. Conecte la otra mitad del cuerpo del extractor sobre el cubo, alineando el encastre en el segmento pequeño con la clavija en el segmento grande. Atornille la manija (7) en el cuerpo del extractor y ajústela.
6. Tenga la manija (7) para evitar que gire. Use una llave de 7/16" o herramienta de impacto para retirar la polea del eje.



**Retirada de Poleas de GM 3.1 e Quad 4 – Véase la Ilustración B**

1. Seleccione la punta del segmento de cuerpo roscado del extractor (4) que entra mejor en el cubo de la polea.
2. Rosque el tornillo del extractor (9) en la mitad roscada del cuerpo del extractor.
3. Seleccione el adaptador de retirada adecuado (8 ó 10).
4. Instale el segmento de cuerpo roscado del extractor con el tornillo empujador sobre el cubo de la polea.
5. Conecte la otra mitad del cuerpo del extractor sobre el cubo, atornille la manija (7) en el cuerpo del extractor y ajústela.
6. Tenga la manija (7) para evitar que gire. Use una llave de 7/16" o herramienta de impacto para retirar la polea del eje.



**Instalación de la Polea – Véase la Ilustración C**

1. Instale el rodamiento, la arandela y la tuerca (3) en orden en el tornillo del extractor.
2. Seleccione el adaptador de instalación adecuado (1, 2, 5 ó 6) y rosque la punta corta del adaptador en el tornillo del extractor.
3. Cuando el adaptador de instalación esté roscado en el tornillo del extractor (9), coloque la punta roscada a través de la polea y rósquela en el eje de la polea.
4. Tenga el tornillo del extractor con una llave de 7/16" y ajuste la tuerca con una llave de 15/16" hasta que la polea esté en la posición correcta. Consulte el manual si es necesario.

