

COMPUCESSORY[®]

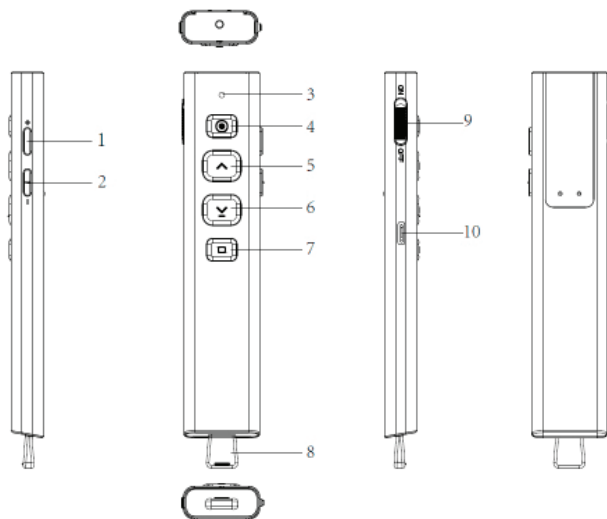
Wireless Digital Presenter

MODEL: 03161



USER MANUAL

Key Functions



	Buttons	Function description
1	+	Volume up
2	-	Volume down
3	LED	Red: working status; Blue: charging status; Red flashing: low battery; LED is off when fully charged.
4	Mode	Double press to change modes: Spotlight, Magnifier, Digital laser. Long press: using the current mode
5	Page up	Turn to previous page
6	Page down	Turn to next page
7	Full screen/ Black screen	Short press: Full screen Long press: Black screen (only under full screen)
8	Receiver	USB receiver
9	Power	Power on / off
10	Charging	TYPE C Charging port

Get Started – Windows System


1. Pull out the receiver, turn on the power
2. Plug the USB receiver into Computer. It may take a few minutes waiting for computer's recognition when it is the first time in use
3. Install software <https://www.iteminfo.com/product/CCS03161>
Download the software in above link.
Software is supported in English only.

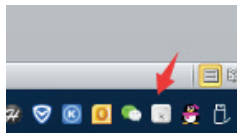
Double Click (.exe) for auto installation. When the installation is done, you will see



on desktop.



Double click  to activate. The icon will stay under the bar.



Blue  means on. Grey  means off.

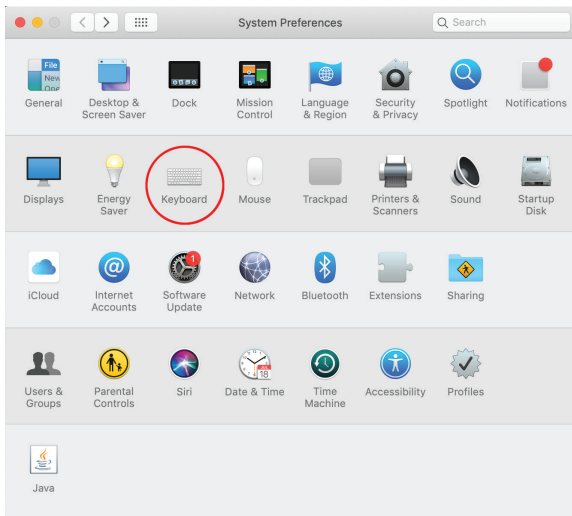
After USB receiver is unplugged from computer, it will turn grey.

Get Started – Mac OS

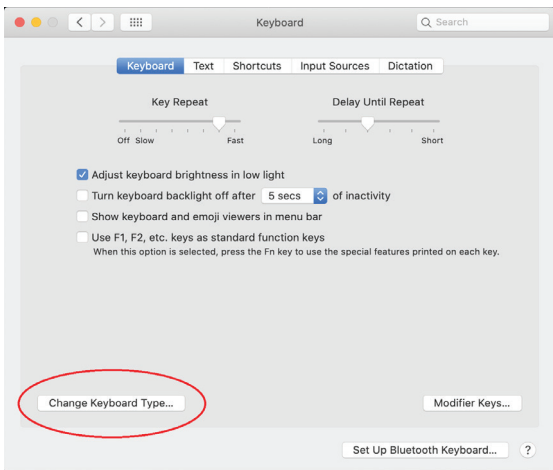
1. Pull out the receiver, turn on the power
2. Plug the USB receiver to Mac (you may need an external USB Hub)
3. Keyboard setting (only for the 1st time use)
 - a. Open System Preferences



b. Select Keyboard

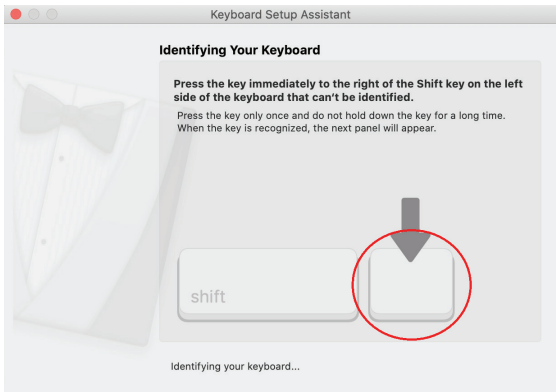


c. Click "Change Keyboard Type"

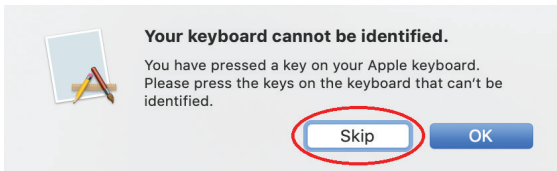


d. Click "Continue"

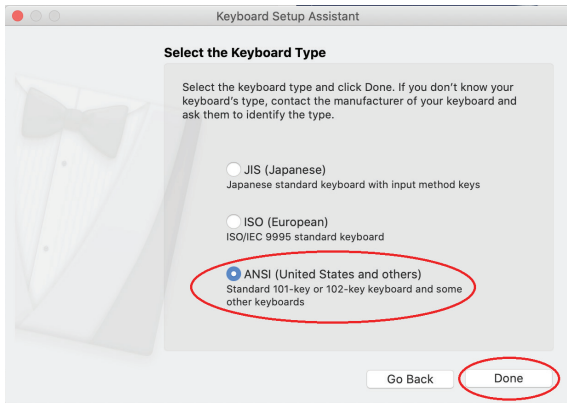
e. Press the key next to the left shift key



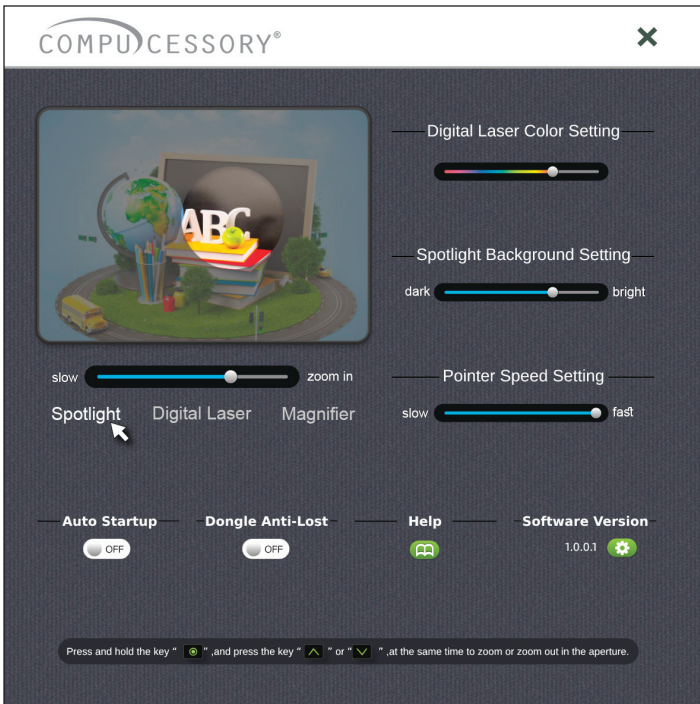
f. Click "Skip"



g. Select ANSI keyboard and finish



Setting UI



COMPUCESSORY®



— Digital Laser Color Setting —

— Spotlight Background Setting —
dark ————— bright

— Pointer Speed Setting —
slow ————— fast

slow ————— zoom in

Spotlight Digital Laser Magnifier

— Auto Startup — — Dongle Anti-Lost — — Help — — Software Version —
OFF OFF  1.0.0.1 

Press and hold the key "Ⓞ", and press the key "⤴" or "⤵", at the same time to zoom or zoom out in the aperture.

When Calibration is needed, please place the presenter on a flat surface. Press "up" and "down" at the same time until LED blinks, then release. After releasing, LED will stop blinking. Calibration is done.

COMPUCESSORY®

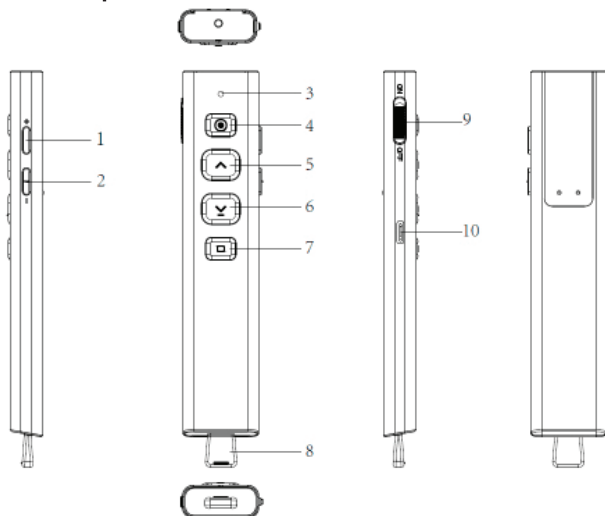
Présentateur numérique sans fil

MODÈLE : 03161



MANUAL DE L'UTILISATEUR

Fonctions Principales



	Bouton	Fonctionnalité
1	+	Augmentation du volume
2	-	Diminution du volume
3	Voyant	Rouge : en fonction; bleu : recharge activée; clignotant rouge : piles faibles. Le voyant s'éteint lorsque la recharge est terminée.
4	Mode	Appuyez deux fois pour passer au prochain mode : mise en relief, zoom, laser numérique. Laissez la touche enfoncée pour activer le mode choisi.
5	Page précédente	Revenir à la diapositive précédente.
6	Page suivante	Passer à la diapositive suivante.
7	Écran noir/Plein écran	Appui rapide : Plein écran. Appui prolongé : Écran noir (seulement après le mode « Plein écran »).
8	Récepteur	Récepteur USB
9	Alimentation	Interrupteur
10	Mode recharge	Prise de recharge USB-C

Commencez – Système Windows

1. Retirez le récepteur et appuyez sur le bouton de mise en marche.
2. Insérez le récepteur dans la prise USB de votre ordinateur. Cela pourrait prendre quelques minutes la première fois.
3. Installez le logiciel. Téléchargez le logiciel qui se trouve ici : <https://www.iteminfo.com/product/CCS03161>.

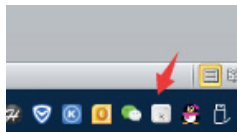
Le logiciel est pris en charge en anglais uniquement.

Double cliquez le fichier exécutable (.exe) pour installer le logiciel.



Une application s'ajoutera sur votre bureau.

Double cliquez son icône pour la lancer.



La couleur de l'icône dans la barre de démarrage indiquera si

l'application est activée (bleu)  ou non  (gris).

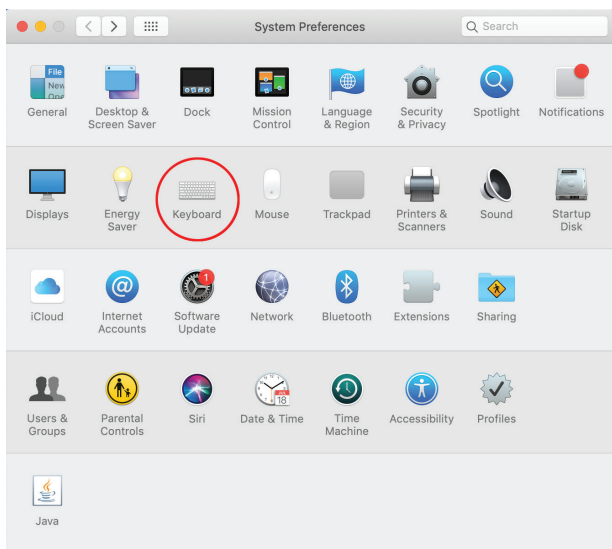
L'application se désactivera automatiquement lorsque vous retirerez le récepteur de la prise USB.

Commencez – Mac OS

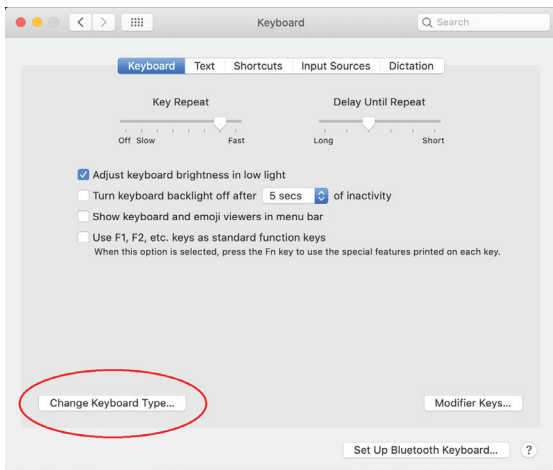
1. Retirez le récepteur, mettez l'appareil sous tension
2. Branchez le récepteur USB sur Mac (vous avez souvent besoin d'un concentrateur USB externe)
3. Réglage du clavier (uniquement pour la première utilisation)
 - a. Ouvrir les Préférences Système



- b. Cliquez sur le clavier

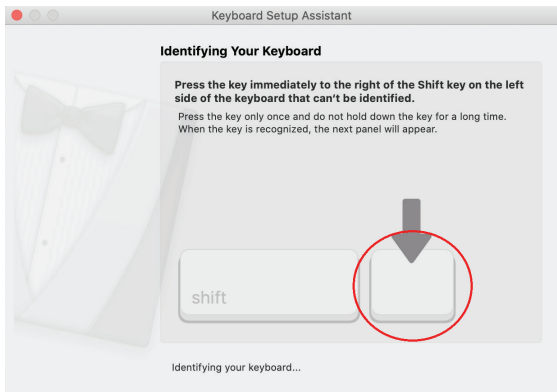


c. Cliquez sur "modifier le type de clavier"

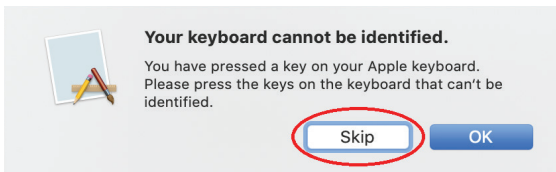


d. Cliquez sur «continuer»

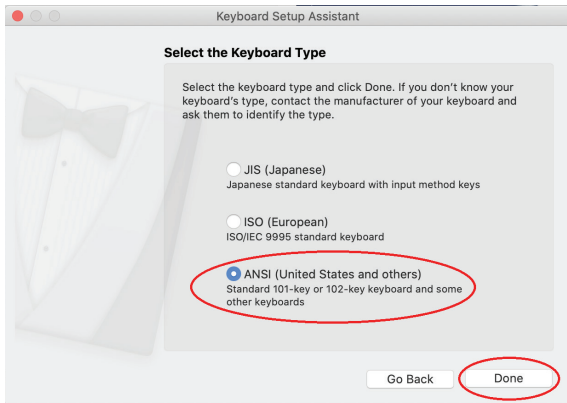
e. Appuyez sur la touche à côté du décalage gauche



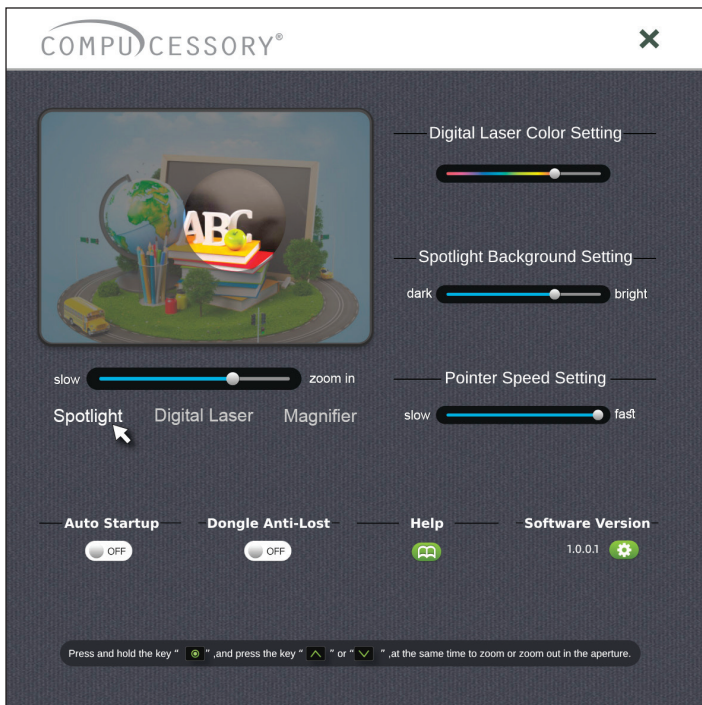
f. Cliquez sur "sauter"



g. Sélectionnez le clavier ANSI et terminez



Configuration de l'interface Utilisateur



The screenshot shows the 'COMPUCESSORY' user interface configuration screen. At the top left is the logo 'COMPUCESSORY' and at the top right is a close button 'X'. The main area features a central 3D scene with a globe, a monitor displaying 'ABC', and a yellow character. Below this scene are three tabs: 'Spotlight', 'Digital Laser', and 'Magnifier', with a mouse cursor pointing to 'Spotlight'. To the right of the scene are four sliders: 'Digital Laser Color Setting' (with a rainbow bar), 'Spotlight Background Setting' (ranging from 'dark' to 'bright'), 'Pointer Speed Setting' (ranging from 'slow' to 'fast'), and 'Zoom in' (ranging from 'slow' to 'zoom in'). At the bottom, there are four sections: 'Auto Startup' (OFF), 'Dongle Anti-Lost' (OFF), 'Help' (with a book icon), and 'Software Version' (1.0.0.1 with a gear icon). A footer bar contains the instruction: 'Press and hold the key "G", and press the key "▲" or "▼", at the same time to zoom or zoom out in the aperture.'

Lorsqu'un étalonnage est nécessaire, veuillez placer le présentateur sur une position plate. Appuyez sur "haut" et "bas" en même temps jusqu'à ce que le voyant clignote puis relâchez. Après le relâchement, la led arrêtera de clignoter. L'étalonnage est terminé.

COMPUCESSORY®

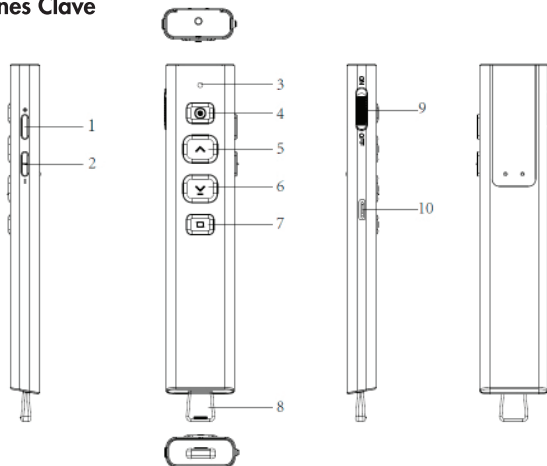
Presentador Digital Inalámbrico

MODELO: 03161



MANUAL DE USUARIO

Funciones Clave



	Botones	Descripción de funciones
1	+	Volumen alto
2	-	Volumen bajo
3	LED	Rojo: estado de funcionamiento; Azul: estado de carga; Rojo parpadeando; batería baja. El LED se apaga cuando la unidad está completamente cargada.
4	Modo	Oprima dos veces para cambiar modos: Spotlight (Destacar), Magnifier (Aumentar), Láser digital. Pulsación prolongada: usando el modo actual.
5	Page up (Retroceder página)	Pasar a la página anterior
6	Page down (Avanzar página)	Pasar a la siguiente página
7	Pantalla negra/ Pantalla completa	Pulsación breve: Pantalla completa Pulsación prolongada: Pantalla negra (únicamente debajo de pantalla completa)
8	Receptor	Receptor USB
9	Potencia	Encendido / apagado
10	Cargando	Puerto de carga TIPO C

Comience – Sistema de Windows

1. Saque el receptor, encienda la unidad
2. Enchufe el receptor USB en la computadora. Cuando se usa por primera vez, el reconocimiento de la computadora puede tomar varios minutos
3. Instalar el software <https://www.iteminfo.com/product/CCS03161>

Descargue el software en el enlace anterior.

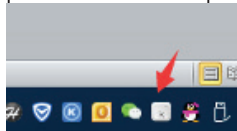
El software solo se admite en inglés.

Haga clic dos veces (.exe) para la instalación automática.
Cuando se haya completado la instalación, usted verá



en el fondo de pantalla.

Haga clic dos veces en  para activar. El ícono permanecerá debajo de la barra.



Azul significa encendido.



Gris significa apagado.

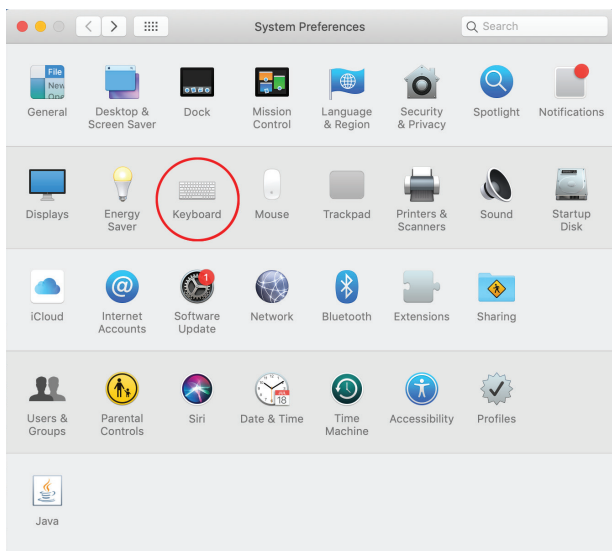
Después de desenchufar el receptor USB de la computadora, se volverá gris.

Comience – Mac OS

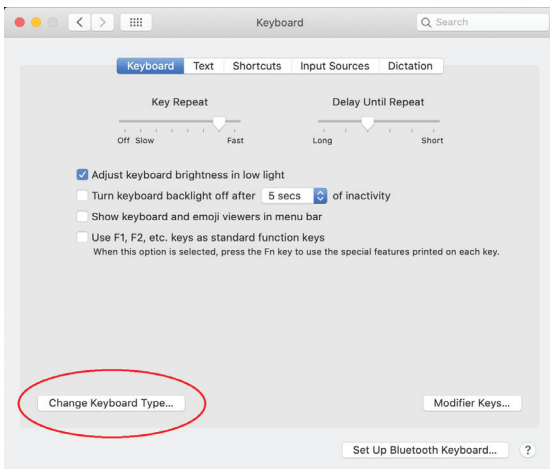
1. Saque el receptor, encienda la alimentación
2. Conecte el receptor USB a Mac (es posible que necesite un concentrador USB externo)
3. Configuración del teclado (solo para el primer uso)
 - a. Preferencias de Sistema abierto



- b. Haga clic en el Teclado

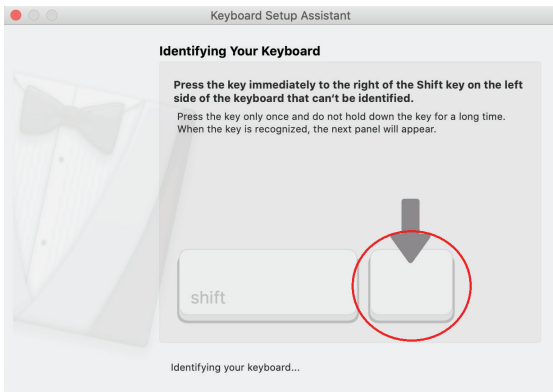


c. Haga clic en "cambiar tipo de teclado"

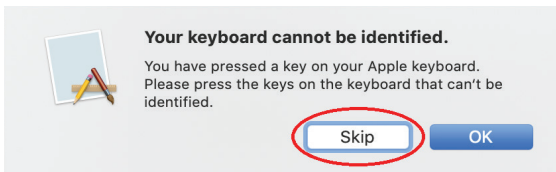


d. Haga clic en "continuar"

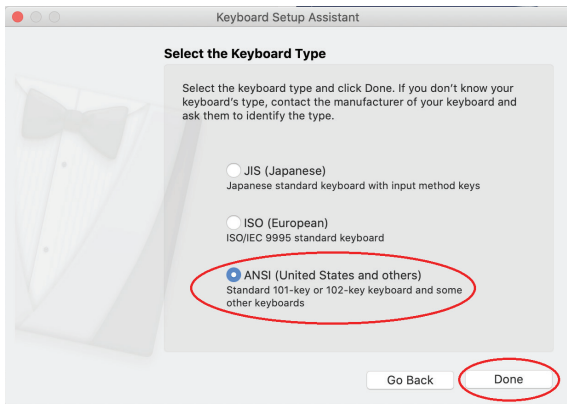
e. Presione la tecla al lado del desplazamiento a la izquierda



f. Haga clic en "saltar"



g. Seleccione el teclado ANSI y termine



Configuración de UI

COMPUCESSORY®

— Digital Laser Color Setting —

— Spotlight Background Setting —
dark ————— bright

— Pointer Speed Setting —
slow ————— fast

slow ————— zoom in

Spotlight Digital Laser Magnifier

— Auto Startup — — Dongle Anti-Lost — — Help — — Software Version —
OFF OFF 1.0.0.1

Press and hold the key "Ⓜ", and press the key "⬆️" or "⬇️", at the same time to zoom or zoom out in the aperture.

Cuando se necesita calibración, ubique el presentador en posición plana. Presione "arriba" y "abajo" al mismo tiempo hasta que el led parpadee y luego suéltelo. Después de soltar, el led dejará de parpadear. La calibración está hecha.

Instructions

CALL US FIRST! DO NOT RETURN TO STORE.

For immediate help with assembly or product information call our toll-free number: **1-888-598-7316** Mon. - Fri. 7am to 7 pm CST
Our staff is ready to provide assistance. Damaged or missing parts ship from our facility in 1-2 business days.

Please provide the following information:

1. Full Name
2. Physical Address – do not include P.O. Box as our carriers cannot deliver to P.O. Boxes
3. Phone Number
4. Model Number
5. Part Number
6. Invoice #
7. Date of Purchase

Note: Our policy is to send all parts requests via normal ground transportation. If your requirements are to have these parts via overnight/next day, please provide your designated carrier and account number. Replacement panels are not available. If any damage has occurred during shipment please return the entire unit to place of purchase for credit and replacement. Original invoice may be required.

Before you begin:

Open, identify and count all parts prior to assembly. Lay out the parts on a non-abrasive surface such as carpet or blanket.

Instructions

APPELEZ-NOUS D'ABORD! NE REVENEZ PAS AU MAGASIN.

Pour obtenir une aide immédiate concernant l'assemblage ou des informations sur les produits, appelez notre numéro sans frais :
1-888-598-7316 Lun. - vend. 7h à 19 h CST Notre personnel vous attend pour vous offrir son aide.
Les pièces endommagées ou manquantes sont expédiées de nos locaux sous 1 à 2 jours ouvrables.

Veuillez inclure les informations suivantes :

1. Nom complet
2. Adresse physique – ne pas inclure de boîte postale, car nos porteurs ne peuvent pas livrer à ces boîtes.
3. Numéro de téléphone
4. Numéro de modèle
5. Numéro de pièce
6. Numéro de facture
7. Date d'achat

Remarque : Notre politique est d'envoyer toutes les pièces demandées par transport terrestre normal. Si vous voulez recevoir ces pièces le jour suivant, indiquez votre porteur désigné ainsi qu'un numéro de compte. Nous ne fournissons pas de panneaux de rechange. En cas d'endommagement en cours de transport, renvoyez l'unité entière au lieu d'achat pour recevoir un crédit ou un échange. La facture originale vous sera peut-être demandée.

Avant de commencer:

Ouvrez, identifiez et comptez toutes les pièces avant l'assemblage. Disposez à plat les pièces sur une surface non abrasive comme un tapis ou une couverture.

Instrucciones

¡LLÁMENOS PRIMERO! NO DEVUELVA EL PRODUCTO A LA TIENDA.

Para recibir ayuda inmediata con el ensamble o información del producto, llame a nuestro número gratuito: **1-888-598-7316**
De lunes a viernes de 7 a.m. a 7 p.m., hora del Centro. Nuestro personal está preparado para brindarle asistencia.
Las partes dañadas o faltantes saldrán de nuestras instalaciones en el transcurso de 1 a 2 días hábiles.

Recuerde proporcionar la siguiente información:

1. Nombre completo
2. Domicilio físico – No incluya apartados postales debido a que no podemos realizar entregas en un apartado postal.
3. Número telefónico
4. Número de modelo
5. Número de parte
6. Número de factura
7. Fecha de compra

Nota: Nuestra política es enviar todas las solicitudes de partes por transporte terrestre regular. Si usted solicitó el envío de estas partes durante la noche o con entrega al día siguiente, proporcione el nombre de su compañía de mensajería y su número de cuenta. Los paneles de repuesto no están disponibles. Si ocurrió algún daño durante el envío, devuelva la unidad completa al lugar de compra para su devolución o reposición. Es posible que le pidan la factura original.

Antes de iniciar:

Abra, identifique y cuente todas las partes antes del ensamble. Coloque todas las partes en una superficie no abrasiva, como una alfombra o sábana.